



マンシュ県の地方情報委員会

アンドラ(ANDRA・放射性廃棄物管理機構)関連施設の地方情報委員会
フラマンビル原子力発電所関連の地方情報委員会
アレバ(AREVA NC)関連施設の地方情報委員会

Présentation Commission Locale d'Information



La CLI Andra monitors the operation of the repository of radioactive waste



la CLI de Flamanville monitors the activities of the operating Flamanville nuclear power generation plant and the coming EPR plant



La CLI AREVA la Hague ensures the transparency of the La Hague reprocessing plant



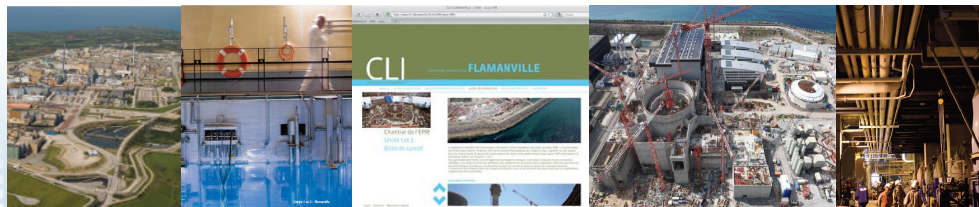
アンドラ関連施設の地方情報委員会は放射性廃棄物処分場の操業を見守る
 フラマンヴィルの地方情報委員会はフラマンヴィル原子力発電所、ならびに将来のEPR(欧州加圧水型炉)の業務を監視する
 アレバのラ・アーグ施設関連の地方情報委員会はラ・アーグ再処理工場の業務の透明性を確保する

Présentation

*Monsieur Michel LAURENT,
President of three local
committees of Manche*



CLI operating power plants and Flamanville EPR site
CLI Aréva reprocessing plant of La Hague
CLI Andra – LLW Center Storage of la Manche



ミシェル・ロラン

マンシュ県にある3つの地方情報委員会の委員長

フラマンヴィル発電所、およびEPR(欧州加圧水型炉)建設現場関連の地方情報委員会

アレバのラ・アーグ再処理工場関連の地方情報委員会

アンドラのラ・マンシュ処分場関連の地方情報委員会


Department of the Manche
500 000 inhabitants

The Manche is a French department (*prefecture*) in the Lower-Normandy region. Its name comes from the channel that borders all round north and west, and the fourth East.

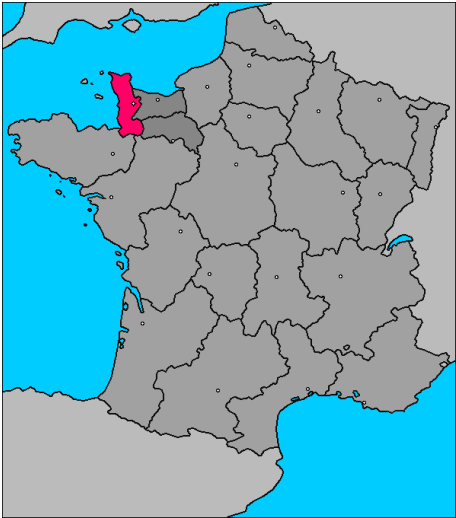
The department has three civil nuclear sites:

- **EDF Flamanville Nuclear Power plant:**
Unit of electricity Production 1 & 2 + new EPR under construction (commissioning 2016)
- **Aréva La Hague :** Reprocessing centre of nuclear spent fuel and nuclear waste management
- **Storage center Andra of the Manche :** Low-level radioactive waste Storage

La Manche also counts a nuclear military arsenal, in Cherbourg, which is specializing in the construction and repair of warships- including submarines with nuclear propulsion.



location



マンシュ県

人口:50万人

マンシュ県はフランスのバス＝ノルマンディー地域圏に位置する。県名は北西、ならびに東部の1/4を囲んでいる海峡に由来する

マンシュ県は3つの民用原子力施設を有している

ーフランス電力フラマンヴィル原子力発電所:商業炉1、2号炉、および建設中の新型炉EPR(2016年運開予定)

ーアレバ ラ・アーグ:使用済み燃料再処理工場

ーアンドラ ラ・マンシュ処分場: 低レベル放射性廃棄物処分場

マンシュ県は軍用原子力施設も擁している:シェルブール造船所は原子力潜水艦などの戦艦の建造や修理を専門とする軍事施設である



The Role of Local committees of information

The local committees of information are created by decision of the President of the General Council of the department in which extends the perimeter of the facility or facilities involved.

The President of the General Council shall appoint the members of the commission. The committee is chaired by the President of the General Council, or by a local elected department appointed by him from among its members .

The operator, the Nuclear Safety Authority and other state agencies shall communicate any document or information necessary to carry out its missions.



General Council: one per prefecture - elected

CLI de LA MANCHE



地方情報委員会の役割

地方情報委員会は当該の一つの施設又は複数の施設の敷地が位置する県の県議会議長の決定により設立される

県議会議長が地方情報委員会のメンバーを任命する。地方情報委員会の委員長職には県議会議長がつくか、または委員会のメンバーの中から県議会議長が任命した県の地方議会議員が就く

事業者、原子力安全規制当局、およびその他の国の関係部署は委員会の任務遂行に必要なあらゆる資料と情報を委員会に伝達する

The Role of Local committees of information

For the performance of its duties, the local committees of information can request assessments, including epidemiological studies, and carry out any measure or analysis relating to environmental emissions or discharges from site facilities.

The operator shall inform the Commission of any incident or accident as soon as possible.

The Nuclear Safety Authority, the ministers responsible for nuclear safety and radiation protection, may consult the Committee on any project concerning the scope of the basic nuclear installation.

The commission may take up the nuclear safety authority and ministers responsible for nuclear safety and radiation protection in all matters

CLI

CLI de **LA MANCHE**



地方情報委員会の役割

委員会の任務遂行のため、地方情報委員会は疫学調査を含む調査、並びにサイト内施設から排出される排気または排水の環境への影響に関するすべての測定、または分析をさせることができる

事業者はあらゆる事象・事故を迅速に委員会に通知する

原子力安全規制当局、原子力安全、または放射線防護担当大臣は基盤原子力施設の区域に関わるあらゆるプロジェクトについて委員会に諮問できる

委員会は、原子力安全規制当局、原子力安全または放射線防護担当大臣に対し、サイトに関係する原子力安全、および放射線防護関連のあらゆる疑問に回答するよう要求することができる

CLI CSM
Centre de Stockage
de la Manche
ANDRA

Commission Locale
d'Information de Flamanville

Commission Locale d'Information

CLI
Pâtisseries ABBVA NC
La Hague

**Composition of Committees
Local Information**

They consist of 45 members today. They are General councilors (prefecture), regional councilors (Region), local elected politicians, an MP, a Senator, qualified persons, representatives of chambers of commerce, trade unions and representatives of environmental associations.

CLI

CLI de LA MANCHE

LA MANCHE
CONSEIL GÉNÉRAL

3つの地方情報委員会の構成

現在、3つの地方情報委員会は45名のメンバーで構成されている。構成員は県議会議員、地域圏議会議員、地方議会議員、国民議会議員1名、元老院議員1名、有識者、会議所、労働組合の代表、および環境保護団体の代表である

The work of the CLI

Commission Locale d'Information

- Organization of a visit or a conference every two years.



- Studies or expertise at the request of members on specific topics (example: Study of the protocol groundwater sampling and the detection of a possible startification to Tritium levels measured)



CLI CLI de **LA MANCHE**



地方情報委員会の活動

2年に一度開催される視察旅行又は会議の企画

委員会のメンバーからの要請で特別なテーマに関する調査、または評価

(例: 地下水採取実施要項の調査、およびトリチウムの測定レベルによる層化の有無を解明)

The work of the CLI

Commission Locale d'Information

- Three general assembly meetings per year.
- Regular visits to sites




The tools of communication:

- Two information leaflets per year and per CLI
- Regularly updated websites
- Four newsletter per year
- Reactive communication with local media

CLI

CLI de LA MANCHE



地方情報委員会の活動

- 年3回総会
- サイトの定期視察

伝達手段

- 毎年各地方情報委員会がパンフレットを2回発行
- インターネットのサイト + 年4回「ニュースレター」発行
- 現況に沿って地方紙に記事掲載

 *Following the Fukushima accident*

On 18th April 2011



*Creating a Working Group INTERCLI
"safety of nuclear installations of Manche"*



福島原子力発電所事故を受けて

2011年4月18日

インタークリ (INTERCLI)「マンシュ県原子力施設安全」
作業部会設立

OBJECTIVES

- *Establish a prospective diagnosis analyzing finely and transversely the perceived level of safety for three nuclear sites of the Department*
- *Cross-check the work and the analyzes of three CLI with the audit performed by the Nuclear Safety Authority*
- *Identify the local facilities weaknesses from feedback of the Japanese disaster*
- *Use the local approach as a tool to cast light on a holistic approach (act local / think global)*
- *prepare proposals for new governance and strengthening of CLI missions.*

CLI

CLI de LA MANCHE

MANCHE
NSEIL GÉNÉRAL

目的

- 県内3箇所の原子力サイトで認識された安全レベルを精緻かつ横断的に分析して、将来の予測診断を明確にする
- 原子力安全規制当局の監査と、3つの地方情報委員会の作業と分析をクロスチェックする
- 日本の大震災の経験に照らしてマンシュ県の施設の弱点を特定する
- グローバルな取り組みに光明をもたらすため地方の取り組みを利用(地方で行動をおこす/グローバルに考える)
- 3つの地方情報委員会の新しい統治および任務強化のため提案を作成する



The dual challenge of the approach

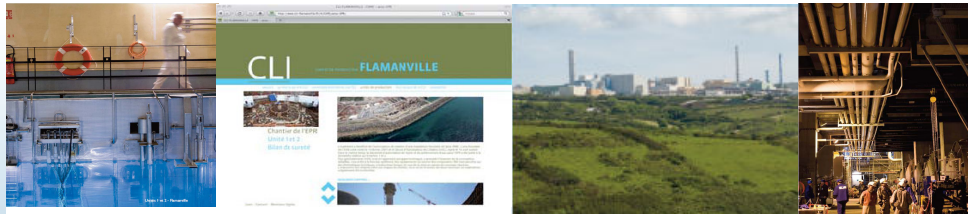
Reconcile logic related to:



- the awareness of society's interest to put nuclear safety at the heart of its priorities.



- The requirement for a long-term approach to the complex methodology and leading to the creation of a "white paper".

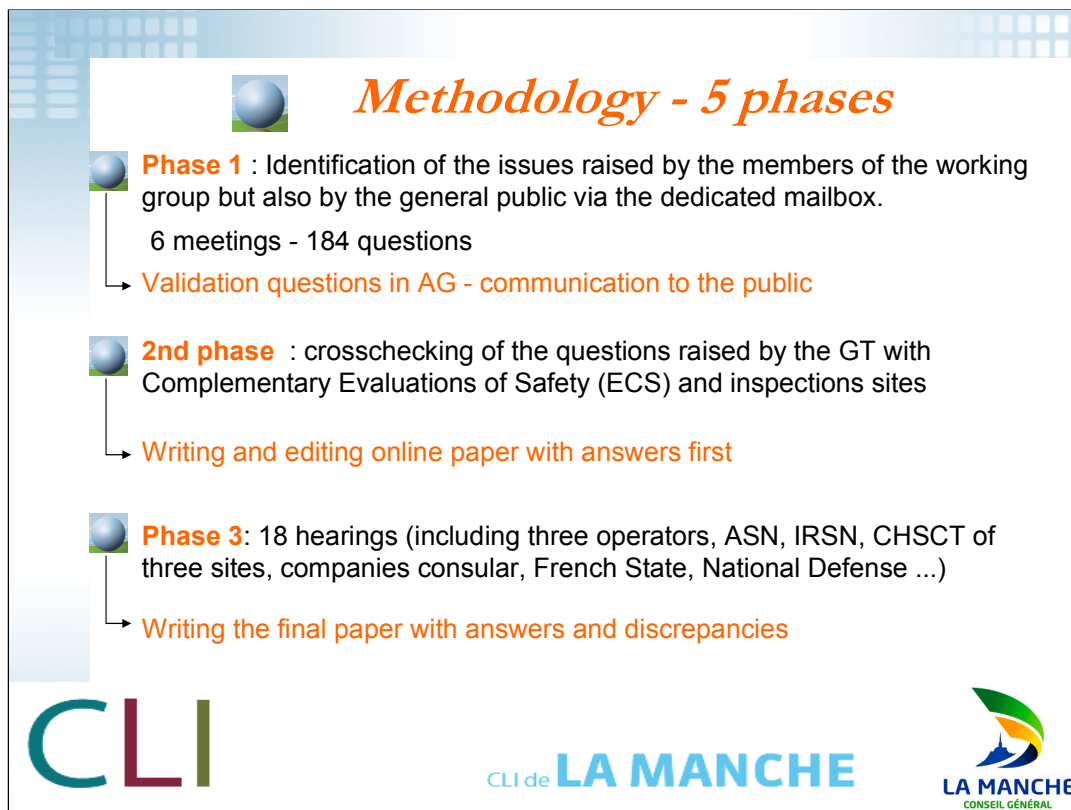


取り組みへの二つの課題

下記に関連する論理を両立させる

- 社会が最重要課題の中心に原子力安全を位置づける意義を自覚
- 最終的には「白書」*を作成することができるような、複合的な方法による、長期間にわたる取り組みの必要性

*訳者註 ここでいわれている白書とは特定のテーマについてステークホルダーが決定をくだす判断材料となるような全ての情報を盛り込んだ資料集



方法論 - 5段階

第一段階: 作業部会のメンバー、および専用電子メールを通して住民が提起した質問の調査・集計

6会合 - 184質問

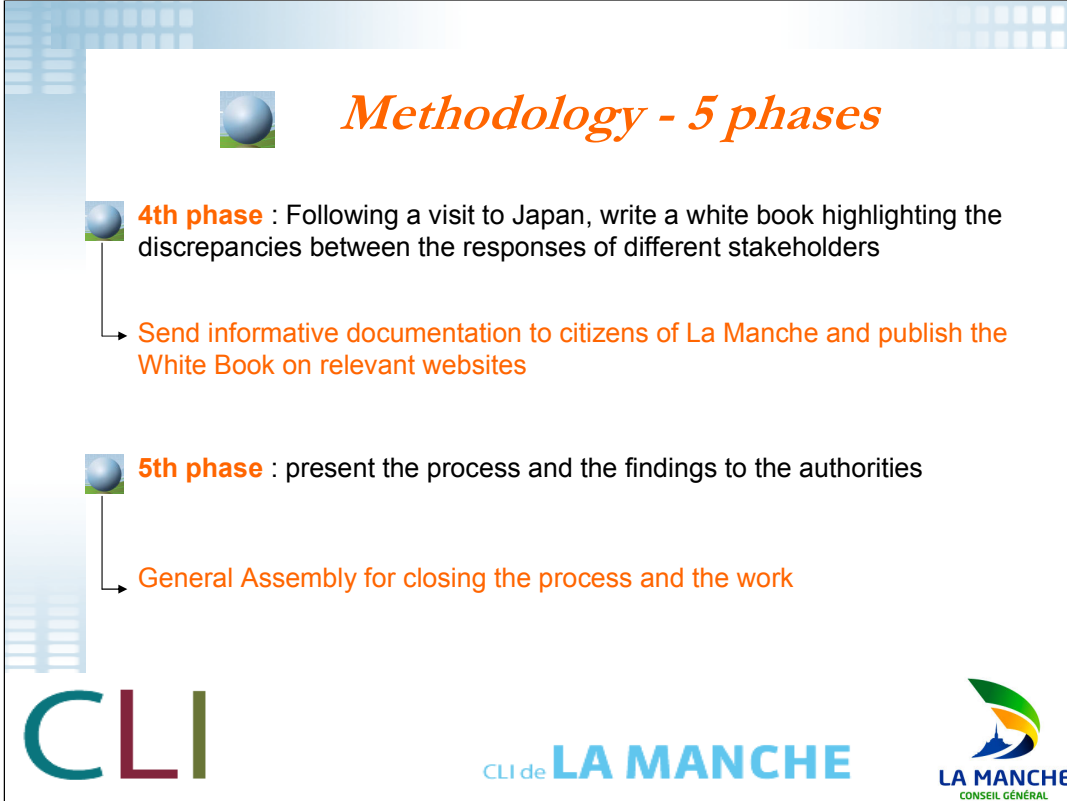
総会で質問の認証 - 住民に伝達

第二段階: GTが提起した質問を補完的安全評価(ECS)及びサイトで実施された検査に照らしてクロスチェック

最初の回答つき作業資料の作成、およびインターネットサイトへの掲載

第三段階: 18 ヒヤリング (うち、3事業者、原子力安全規制当局、放射線防護・原子力安全研究所、3サイトの衛生・安全・労働条件委員会、職人組合、国、国防...)

回答、ならびに違いを付帯した最終作業資料の作成



Methodology - 5 phases

4th phase : Following a visit to Japan, write a white book highlighting the discrepancies between the responses of different stakeholders

→ Send informative documentation to citizens of La Manche and publish the White Book on relevant websites

5th phase : present the process and the findings to the authorities

→ General Assembly for closing the process and the work

CLI

CLI de LA MANCHE

LA MANCHE
CONSEIL GÉNÉRAL

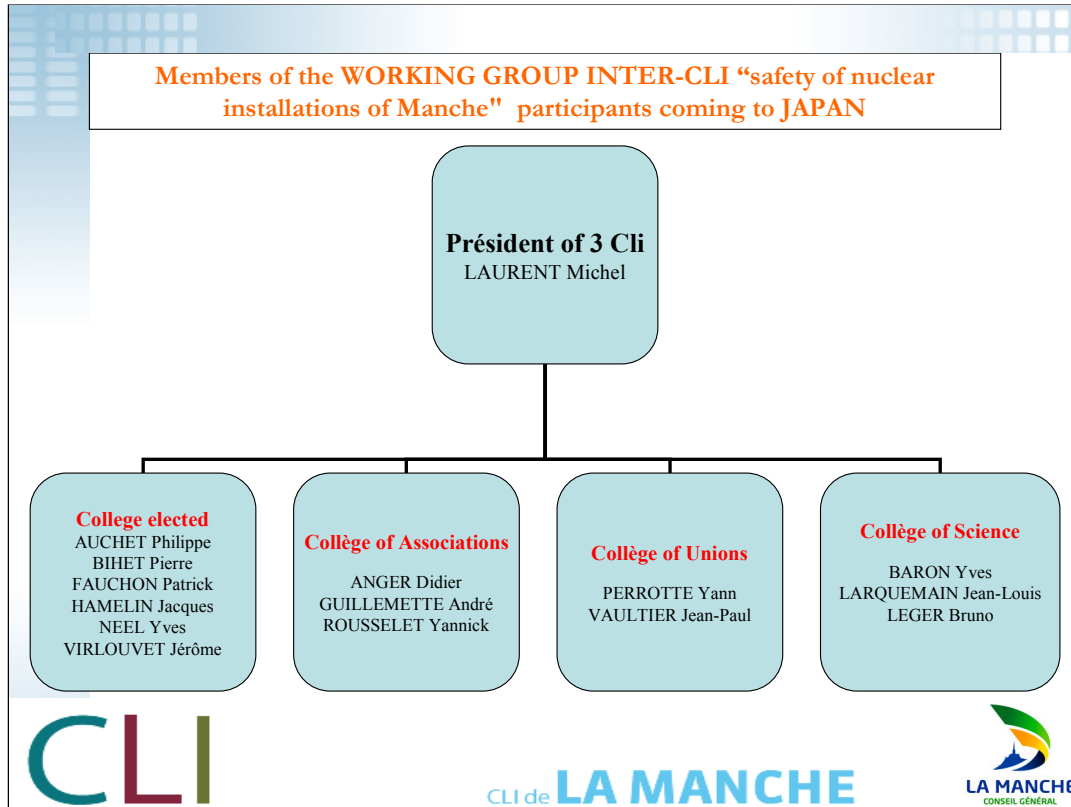
方法論 - 5段階

第四段階: 日本への視察、その後、様々な関係者の回答で明確になった違いを盛り込んだ白書の作成

マンシュ県住民に資料送付、その後、白書をインターネットサイトに掲載

第五段階: 当局に対する取り組み推進

取り組み終了の総会



日本視察に参加したマンシュ県「施設安全」に関するインタークリ作業部会のメンバー

3つの地方情報委員会委員長

ロラン・ミシェル

議員

オシェ・フィリップ

ピエ・ピエール
ルイ

フォーション・パトリック
ノ

アムラン・ジャック

ニール・イヴ

ヴィルヴェ・ジェローム

市民団体

アンジェ・ディディエ

ギユメット・アンドレ

ルスレ・ヤニック

労働組合

ペロット・ヤン

ヴォルテイエ・ジャン＝ポール
ラルクマン・ジャン＝

科学者

バロン・イヴ

レジェ・ブリュ



Financing and schedule

Financing :

- Specific budget released by the General Council of la Manche and the ASN to finance the work of GT InterCLI (including a charged of mission) : about € 120,000 over two years.

Schedule :

- May-November 2011 - GT meetings, work on thematic
- November 30, 2011 - AG inter-CLI validation themes
- January to December 2012 - GT meetings + hearings
- February 2013 - AG interCLI validation summary of the White Book
- April 2013 - GT members travelling to Fukushima
- June 2013 - issue of the White Paper and promotion of the work performed with national & international bodies



CLI de LA MANCHE



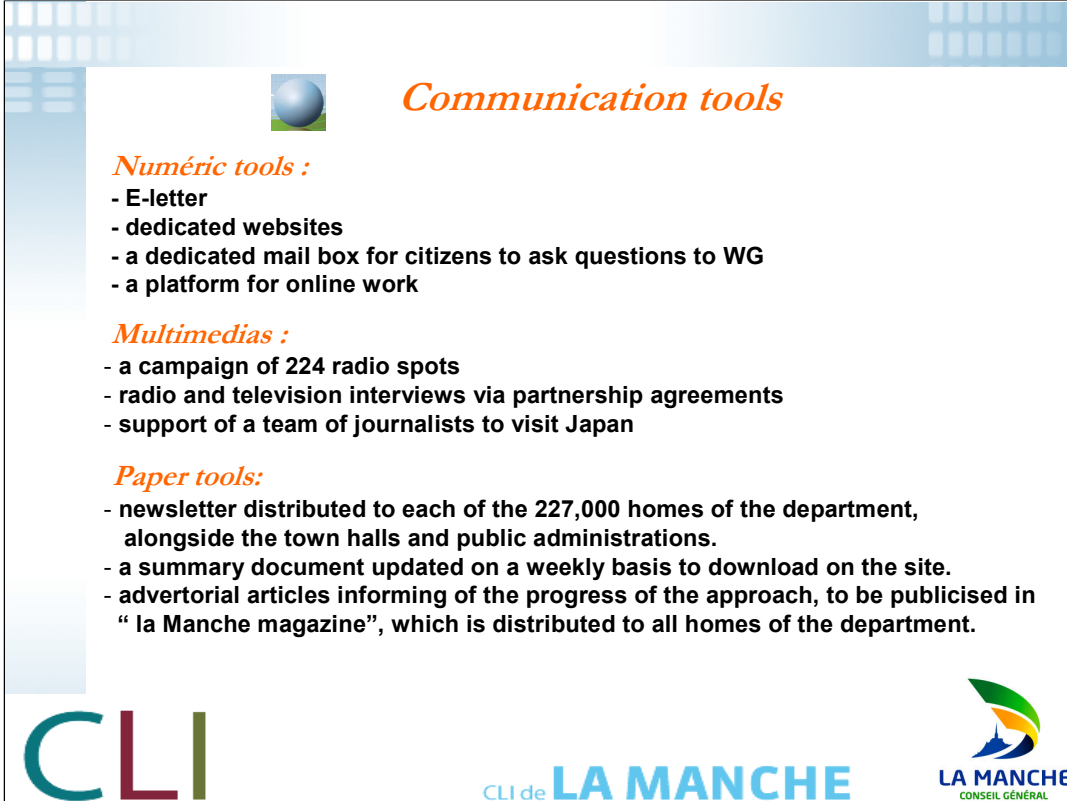
財政・日程


財政:

インタークリ作業部会(含調査役ポスト)の作業費用を負担するため、マンシュ県議会、および原子力安全規制当局から捻出された特別予算一二年間で約12万ユーロ

日程:

- | | |
|---------------|-------------------------|
| - 2011年5月～11月 | 作業部会の会合、テーマ別課題の検討 |
| - 2011年11月30日 | インタークリ総会 テーマ別課題の承認 |
| - 2012年1月～12月 | 作業部会の会合 + ヒヤリング |
| - 2013年2月 | インタークリ総会 白書の要約承認 |
| - 2013年4月 | 作業部会メンバー福島視察 |
| - 2013年6月 | 白書刊行、フランス内外機関に実施作業の理解促進 |



 **Communication tools**

Numéric tools :




- E-letter
- dedicated websites
- a dedicated mail box for citizens to ask questions to WG
- a platform for online work

Multimedias :

- a campaign of 224 radio spots
- radio and television interviews via partnership agreements
- support of a team of journalists to visit Japan

Paper tools:

- newsletter distributed to each of the 227,000 homes of the department, alongside the town halls and public administrations.
- a summary document updated on a weekly basis to download on the site.
- advertorial articles informing of the progress of the approach, to be publicised in “ la Manche magazine”, which is distributed to all homes of the department.

伝達手段

デジタルな手段

- 電子レター
- 専用ウェブサイト
- 作業部会に対する市民からの質問を受け付ける専用メールボックス
- オンラインプラットフォーム

マルチメディア

- ラジオでの224回のスポット宣伝キャンペーン
- パートナーシップ協定によるラジオ・テレビインタビュー
- 日本視察のための記者団の費用負担

紙媒体

- 県内22万7千全世帯、市町村役場、および公共機関に情報誌を配布
- インターネットサイト上にダウンロード可能な週間最新総括資料を掲載
- 取り組みに関する現況を知らせるためマンシュ県の全世帯に配布される県議会誌に記事広告的な記事を掲載

INTER-CLI

Commissions locales d'information de la Manche

CLI CLI de LA MANCHE

CLI CENTRE DE STOCKAGE ANDRA
COMMISSION LOCALE D'INFORMATION

www.cli-andra.fr

CLI USINE DE TRAITEMENT AREVA NC LA HAGUE
COMMISSION LOCALE D'INFORMATION

www.cli-areva.fr

CLI UNITES DE PRODUCTION FLAMANVILLE
COMMISSION LOCALE D'INFORMATION

www.cli-flamanville.fr



Contact : cli.manche@manche.fr