

日本原燃(株)の六ヶ所再処理工場の工事進捗状況について

平成12年 9月29日

科学技術庁

日本原燃(株)の六ヶ所再処理工場について、平成12年8月31日現在の工事進捗状況について、同社より別添のとおり報告があった。

別添によれば、再処理設備本体施設の進捗率は49%(7月末:47%)となっている。

<平成12年8月31日現在>

件名	工期	工事区分	進捗率(%)	
			今月	累計(約)
再処理設備本体に係わる施設	H5.4.28 [再処理施設の着工]	基礎	0.8	75
	~	建物	3.0	62
	H17.7 [再処理施設の竣工]	機器設備	2.4	44
	総合		2.4	49*

(*)日本原燃(株)より、本進捗率に対応する年度末毎の想定進捗率を公表済み。

再処理施設の工事状況について

(平成12年8月分)

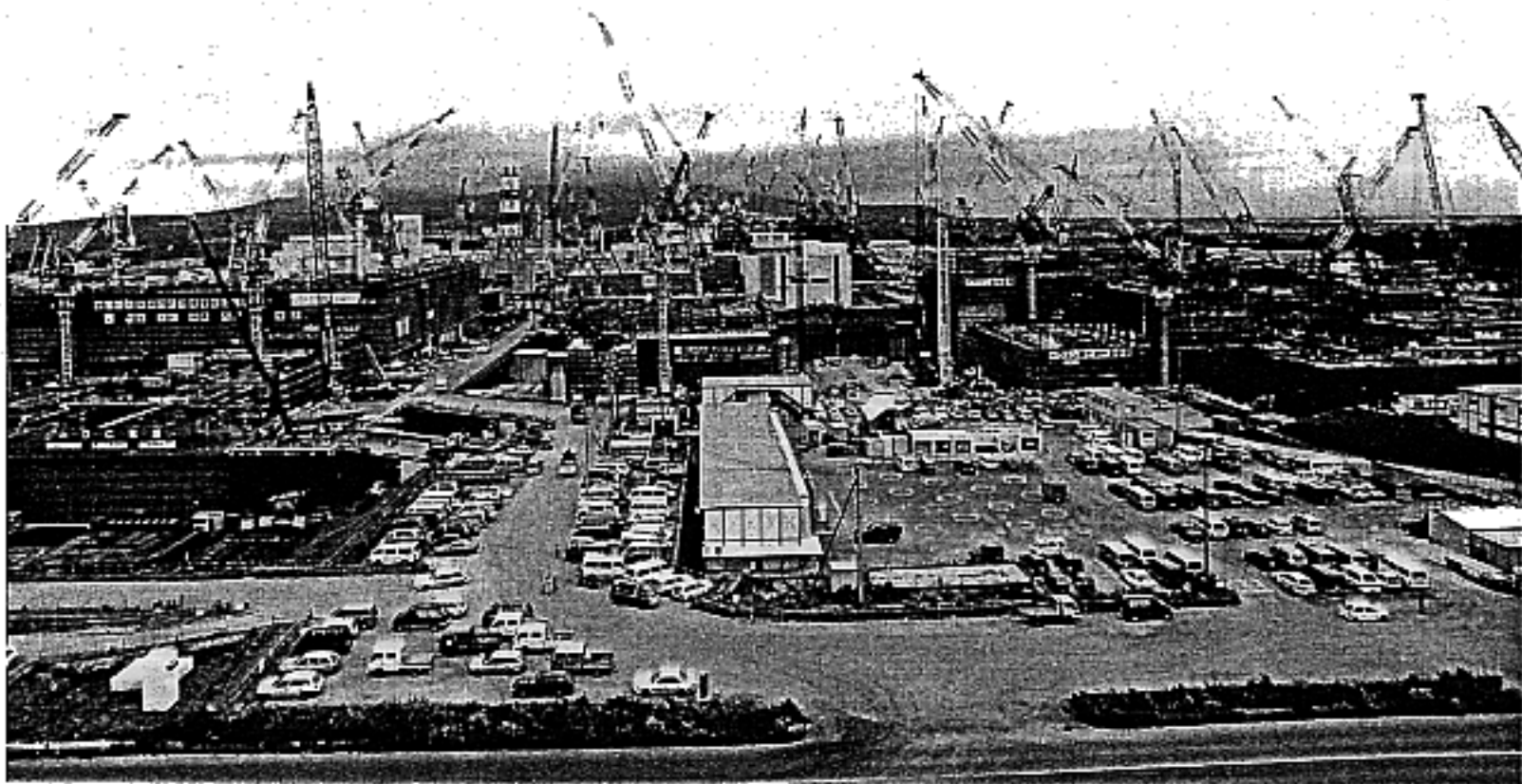
日本原燃株式会社

再処理施設建設工事状況

(平成12年8月31日現在)

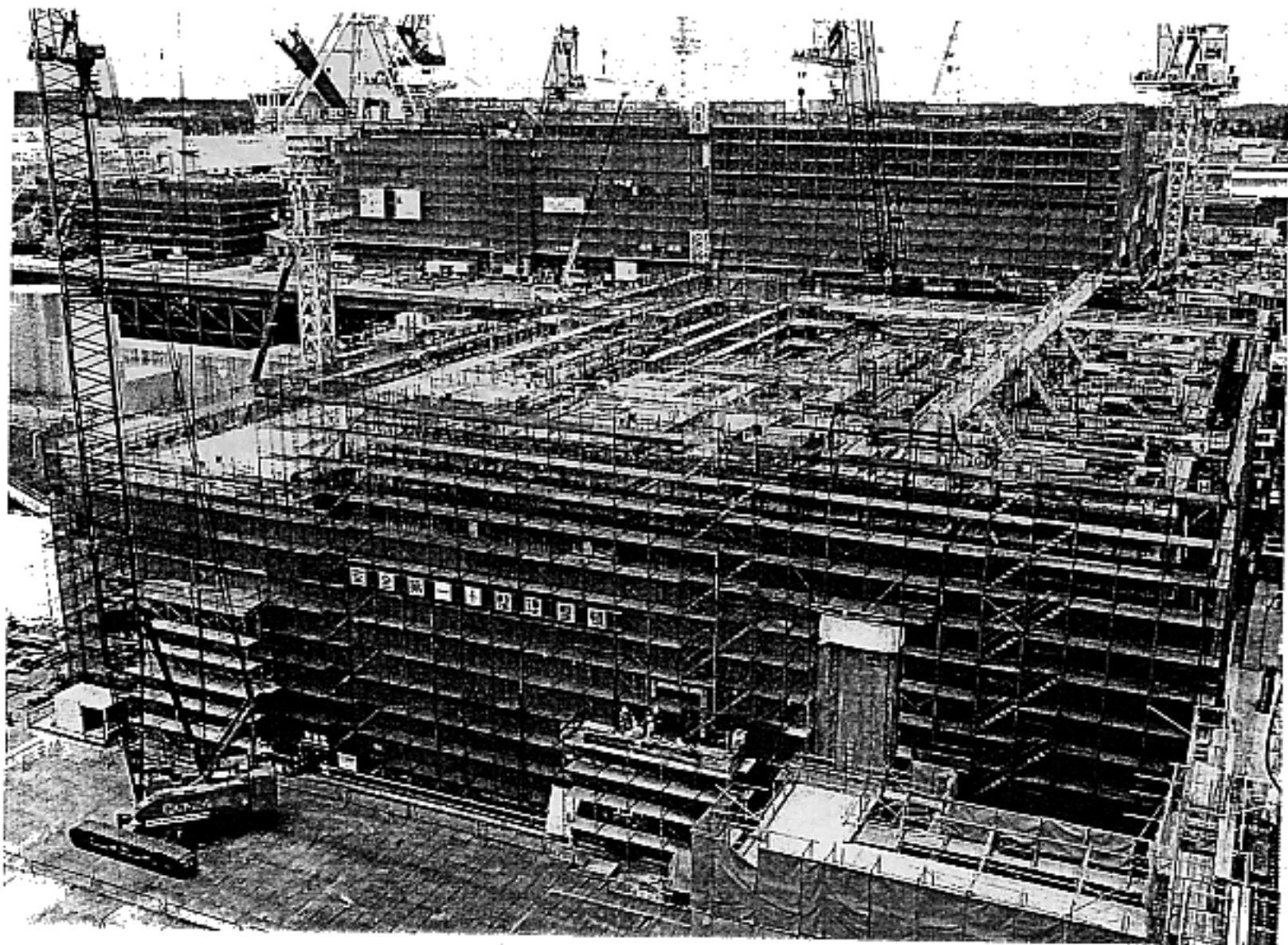
件名	工期	工事区分	進捗率 (%)	
			今月	累計 (約)
再処理設備本体等に係る施設	H5.4.28 [再処理施設 の着工] ~ H17.7 [再処理施設 の竣工]	基礎	0.8	75
		建物	3.0	62
		機器設備	2.4	44
	総合	2.4	49	

なお、平成12年8月度の延べ作業員数は、142,328人であり、うち青森県内の作業員数割合は約58%である。



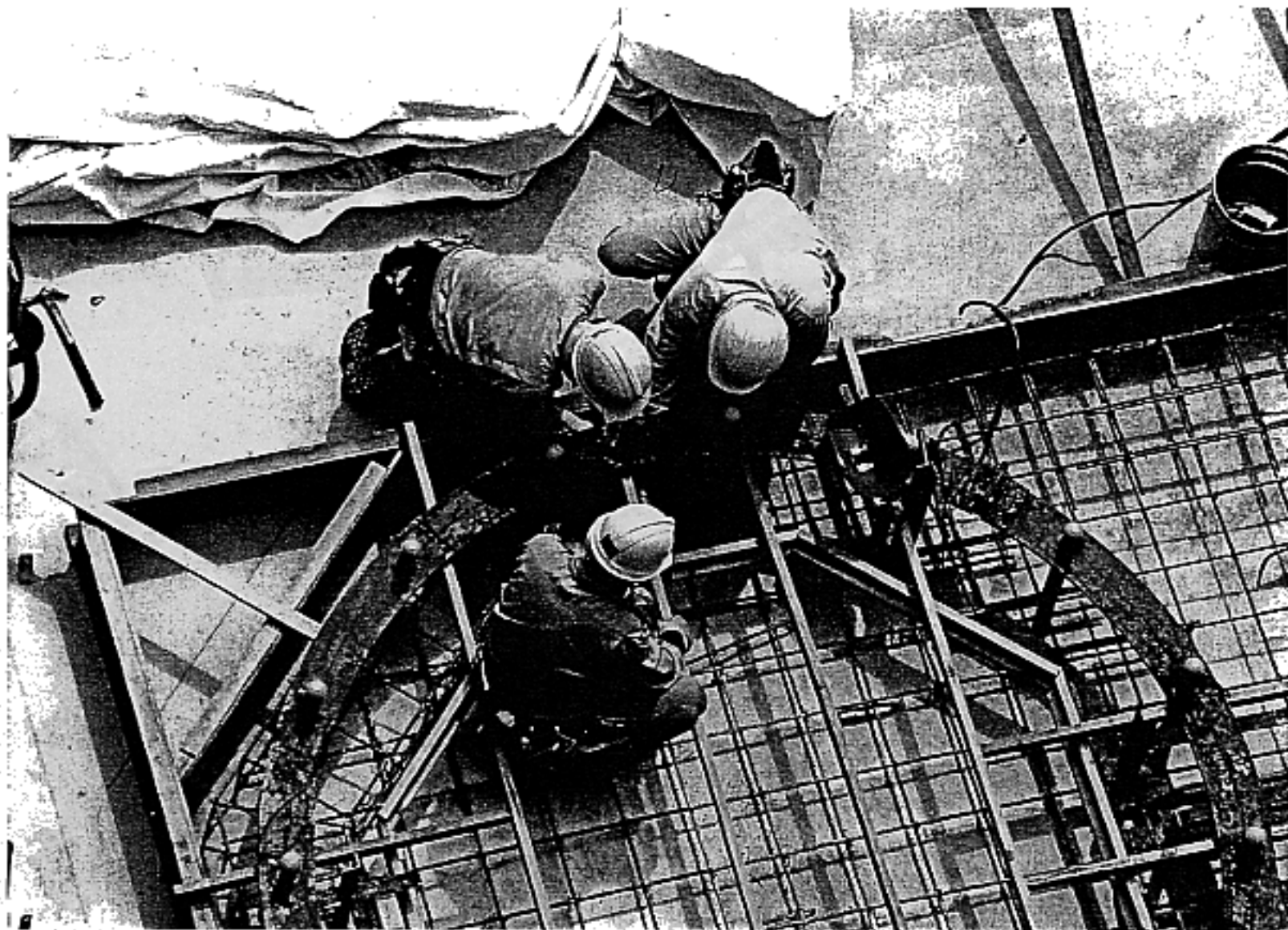
再処理施設工事状況

(平成12年8月28日 撮影)



低レベル廃液処理建屋工事状況

(平成12年8月28日 撮影)

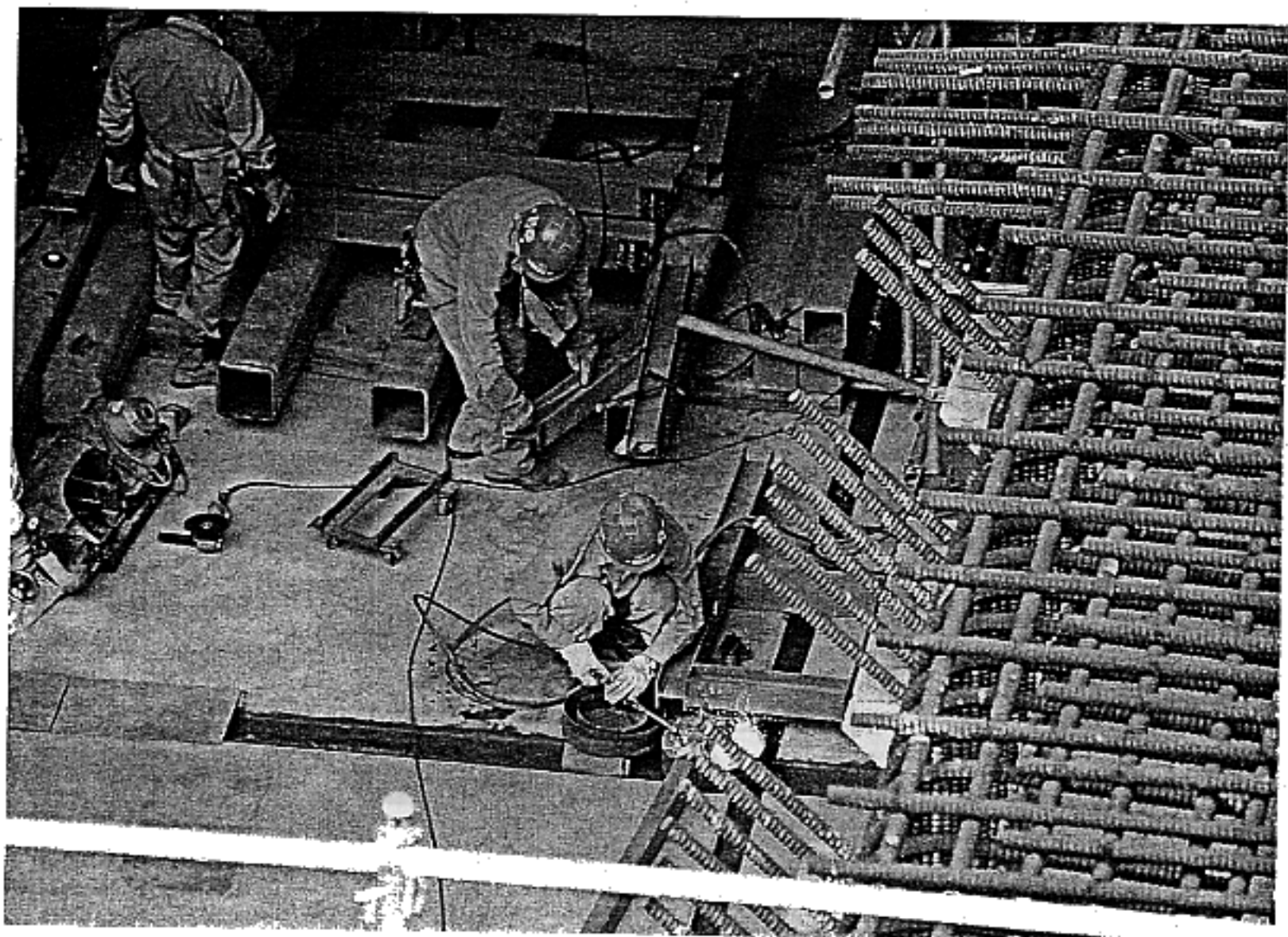


ハル・エンドピース貯蔵建屋工事状況

【廃液槽基礎ボルト部型枠設定作業状況】

(平成12年8月28日 撮影)

基礎ボルト設定用
仮設テンプレート



共同溝工事状況

(配管サポート加工(溶断)作業状況)

(平成12年8月28日撮影)

再処理設備本体等に係わる施設を対象とした 工事進捗率（想定）

年 月	10年度末	11年度末	12年度末	13年度末	14年度末	17年7月 (竣工時)
進捗率	13%	37%	60%	80%	90%	100%

（注1）10年度末及び11年度末の進捗率は実績値。

（注2）上記進捗率と実績進捗率とは、工事の段取り調整や天候などによって、±数%の相違は起こりうる。