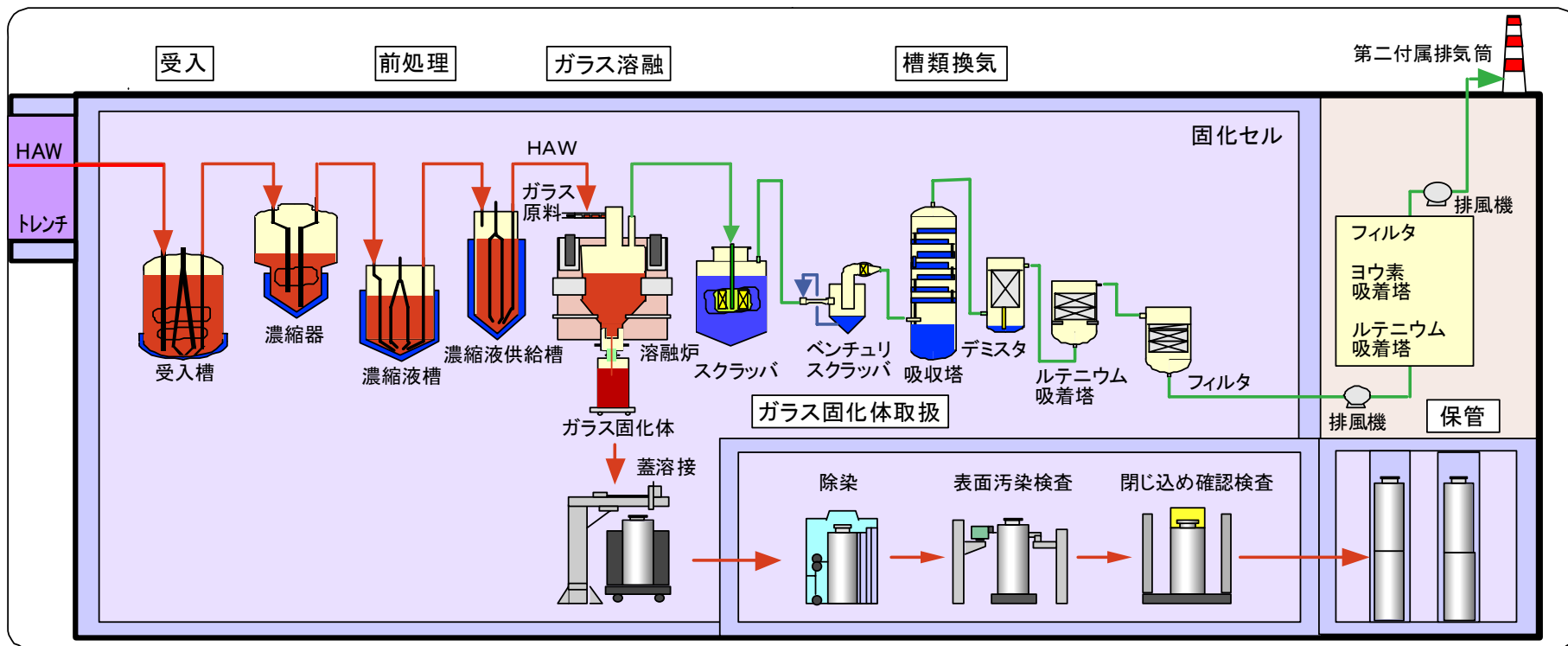


ガラス固化技術開発施設の 工程概要について

平成19年 3月12日

日本原子力研究開発機構
再処理技術開発センター

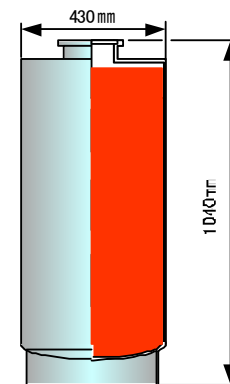




ガラス固化技術開発施設の工程概要図

ガラス固化技術開発施設の運転概要	
運転開始	平成6年9月よりホット試運転
高放射性廃液の処理能力	最大0.35m ³ /日
ガラス固化体の保管能力	420本
ガラス固化体の累積保管量 (平成18年12月末現在)	230本

ガラス固化体の仕様	
材質	ステンレス鋼
寸法	右図のとおり
固化ガラス重量	約300kg
総重量	約380kg
放射能量	約1.5 × 10 ¹⁶ Bq
発熱量	約1.4kW



ガラス固化体概略図