

エネルギーに関する意識調査

2008年11月4日

(社) 日本原子力産業協会

調査項目

問1～問7 属性調査

問8 日頃の情報源

問9 関心のある社会問題

問10 身近な問題

問11 ライフスタイル意識

問12-1地球温暖化は重大な問題だと思う程度

問12-2地球温暖化防止のための行動状況

問13 発電方法を選択する上で重要だと思うこと

問14 今後10年間に期待する日本の電力供給源

問15～問16 回答者の住居調査

問17 「原子力」認知内容

問18 原子力発電について

(貢献、態度、必要性など)

問19 原子力発電所建設計画 賛否 (居住地域)

問20 原子力発電や電力会社について

問21 原子力発電所 見学経験

問22 国・政府についての意見

問23 居住地の地方自治体についての意見

問24 周囲の人の「原子力発電」への態度

問25 原子力発電に賛成している人のイメージ

問25 原子力発電に反対している人のイメージ

問26 原子力で不安・心配に感じること

問27 トラブル時の報道についての意見

問29 HLW処分場の必要性

問30 HLW処分場建設計画 賛否 (居住地域)

問31 HLW処分場について知りたい内容

問32～問34 住居環境について

調査概要(1)

調査目的

エネルギー・原子力に対し人々がどのような意識を持っているかなど、人々の意識構造を把握し、原産協会の政策提言活動や対話活動のための基礎資料とする。

調査設計

- 調査地域 : 全国 (①非立地都府県、②立地道県、③立地市町村)
- 調査方法 : インターネット調査
- 調査対象 : 男女個人(16－59歳)
- 有効回収数 : 母集団準拠2,235s＋補充原発立地268s (計2,503s)
- 協力 : 関西大学 社会学部
- ※ 調査時期 : 2008年9月25日(木)～9月30日(火)

調査概要(2)

回収状況

回収実数						
	TOTAL	10代計	20代計	30代計	40代計	50代計
TOTAL	2235	148	454	569	497	567
北海道	109	7	22	25	25	30
東北	161	9	31	37	41	43
関東	127	9	24	33	29	32
京浜	638	39	133	182	139	145
北陸	130	9	24	31	31	35
東海	257	16	54	68	55	64
京阪神	389	24	82	97	77	109
中国	129	9	25	29	31	35
四国	61	3	12	15	14	17
九州	234	23	47	52	55	57

回収構成比						
	TOTAL	10代計	20代計	30代計	40代計	50代計
TOTAL	100.0	6.6	20.3	25.5	22.2	25.4
北海道	4.9	0.3	1.0	1.1	1.1	1.3
東北	7.2	0.4	1.4	1.7	1.8	1.9
関東	5.7	0.4	1.1	1.5	1.3	1.4
京浜	28.5	1.7	6.0	8.1	6.2	6.5
北陸	5.8	0.4	1.1	1.4	1.4	1.6
東海	11.5	0.7	2.4	3.0	2.5	2.9
京阪神	17.4	1.1	3.7	4.3	3.4	4.9
中国	5.8	0.4	1.1	1.3	1.4	1.6
四国	2.7	0.1	0.5	0.7	0.6	0.8
九州	10.5	1.0	2.1	2.3	2.5	2.6

	回収実数	回収構成比
TOTAL	2235	100.0
原発非立地33都府県	1739	77.8
原発立地14道県・原発立地市町村以外	479	21.4
原発立地14道県・原発立地27市町村	17	0.8

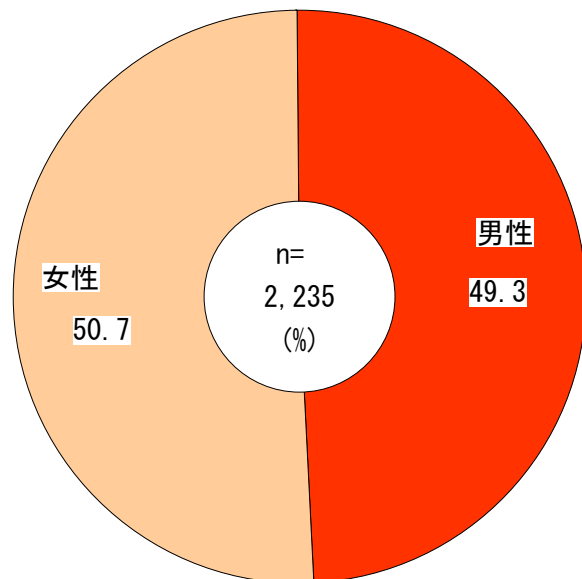
	参考：母集団構成比
TOTAL	100.0
原発非立地33都府県	78.0
原発立地14道県・原発立地市町村以外	21.3
原発立地14道県・原発立地27市町村	0.8

参考：母集団構成比						
	TOTAL	10代計	20代計	30代計	40代計	50代計
TOTAL	100.0	6.8	20.2	25.8	22.4	24.7
北海道	4.4	0.3	0.8	1.0	1.0	1.2
東北	7.2	0.5	1.4	1.6	1.7	1.9
関東	6.2	0.4	1.2	1.5	1.4	1.6
京浜	28.6	1.7	6.1	8.0	6.2	6.5
北陸	5.6	0.4	1.0	1.4	1.3	1.5
東海	11.8	0.8	2.3	3.1	2.6	2.8
京阪神	16.3	1.1	3.3	4.3	3.5	4.0
中国	5.6	0.4	1.1	1.4	1.2	1.5
四国	3.0	0.2	0.5	0.7	0.7	0.8
九州	11.1	0.8	2.2	2.6	2.6	2.8

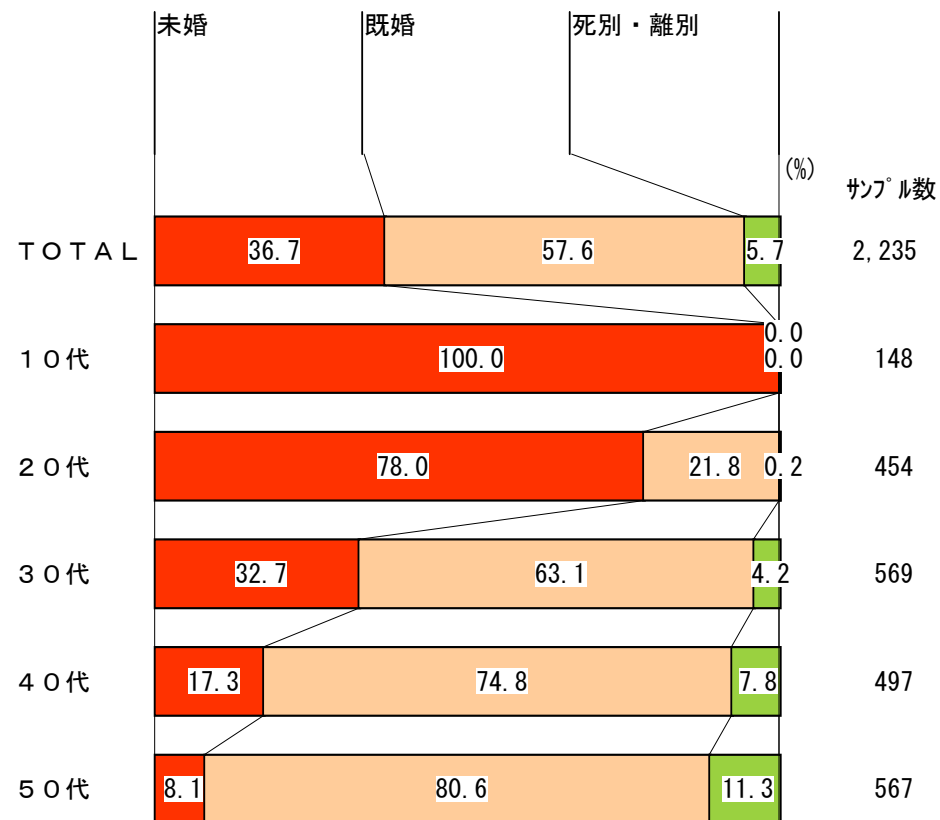
※上記の2235s以外に、原発立地居住サンプル268s(原発立地市町村:226s、原発立地県立地市町村以外:42s)を確保。
 原発立地27市町村(立地サイト)は17+226=243sとして全国2,235sと比較した。

対象者属性

表頭 : Q 2 性別

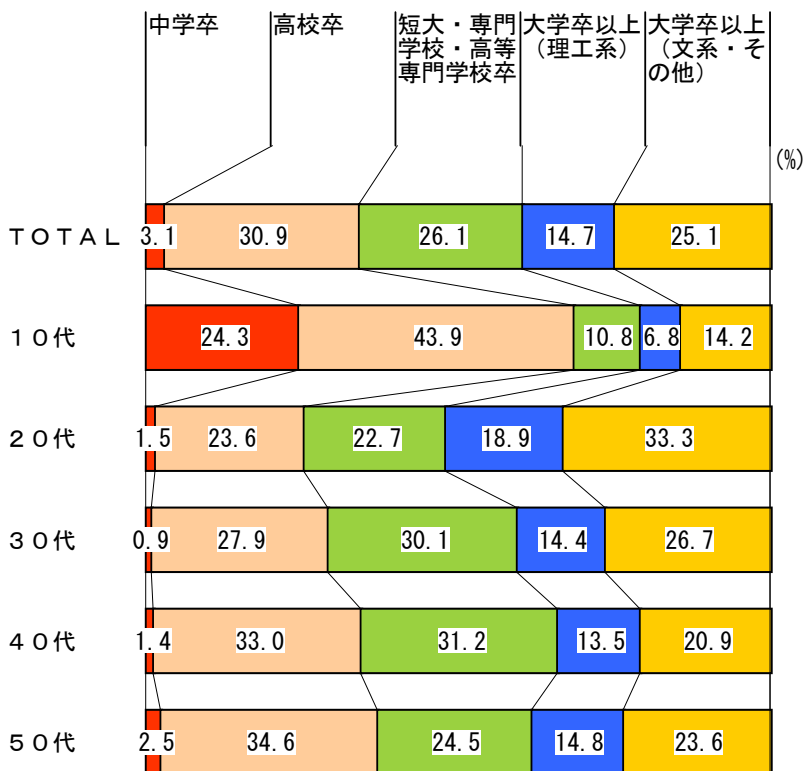


表頭 : Q 3 未既婚



対象者属性

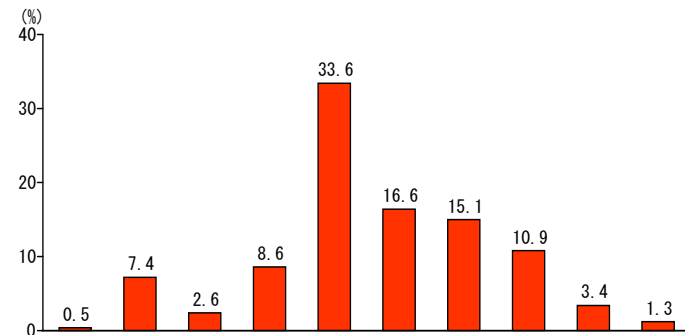
表頭：Q 6 最終学歴



注) 10代大卒には「在学中・中退含む」

表頭：Q 7 職業

TOTAL n=2,235



サンプル数

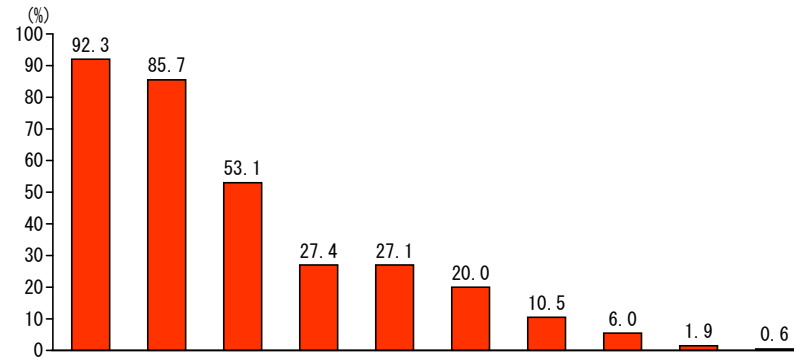
2,235

年代別		n	1 農林・漁業	2 自営業	3 自由業・専門職自由業	4 会社員・管理職・公務員	5 会社員・正社員・団体職員・公務員	6 パート・嘱託社員・アルバイト・派遣社員	7 専業主婦	8 学生	9 無職	10 その他
0	TOTAL	2,235	0.5	7.4	2.6	8.6	33.6	16.6	15.1	10.9	3.4	1.3
1	10代	148	0.0	0.0	0.0	0.0	0.7	1.4	0.0	95.3	2.0	0.7
2	20代	454	0.4	0.9	1.5	1.8	42.3	17.0	9.0	21.4	4.8	0.9
3	30代	569	0.4	4.4	3.2	6.7	43.8	18.8	18.6	1.1	2.5	0.7
4	40代	497	0.8	10.7	2.6	13.1	37.0	16.1	16.1	0.0	2.2	1.4
5	50代	567	0.7	14.6	3.5	14.5	21.9	18.5	19.4	0.0	4.8	2.1

調査結果 Q8 日頃の情報源

※調査対象者は「インターネットモニター」であることに留意

表頭：Q8 日頃の情報源 (M. A)
 ■ TOTAL n=2,235

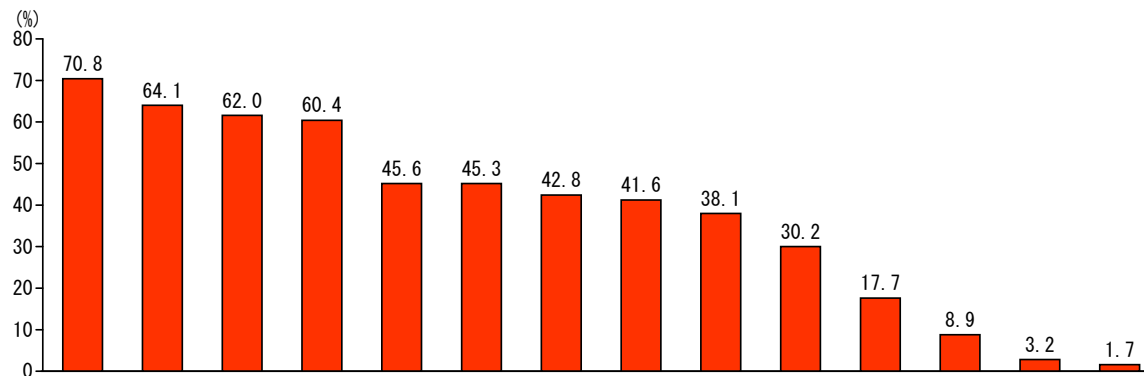


			6	3	1	2	5	4	9	8	7	10
			インターネット	テレビ	新聞	雑誌	本	ラジオ	交通機関の中吊り広告・看板	企業広告	政府広報	その他
年代別		n										
0	TOTAL	2,235	92.3	85.7	53.1	27.4	27.1	20.0	10.5	6.0	1.9	0.6
1	10代	148	94.6	89.2	33.1	33.1	33.1	21.6	17.6	9.5	0.0	2.0
2	20代	454	94.9	84.1	33.3	36.1	30.6	12.1	11.7	6.2	0.4	0.2
3	30代	569	90.9	83.1	46.0	27.8	26.4	20.0	9.3	4.6	1.8	0.5
4	40代	497	95.2	88.7	62.2	25.6	25.8	22.9	10.1	5.4	2.6	0.8
5	50代	567	88.5	86.1	73.4	20.1	24.7	23.5	9.3	6.9	3.2	0.5

Q9 図-1 関心のある社会問題

表頭：Q9 関心のある社会問題（M. A）

■ TOTAL n=2,235

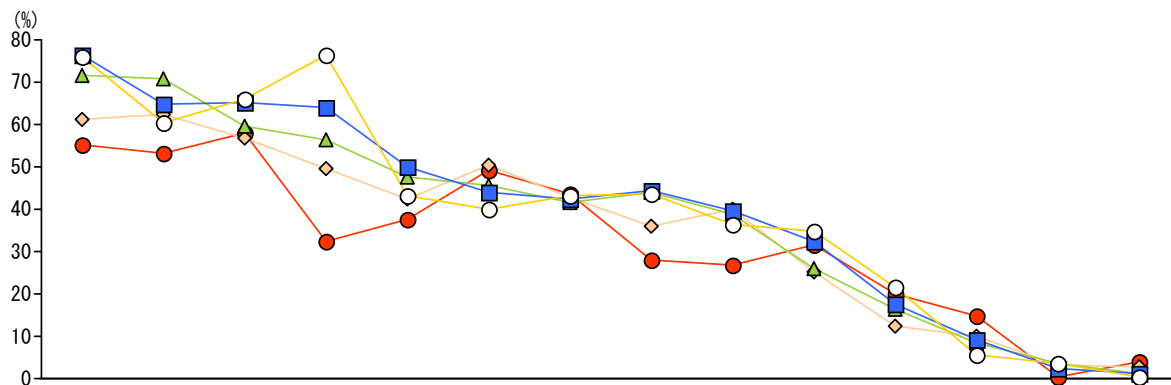


			1	7	4	11	12	6	8	2	10	3	9	5	13	14
			食品の安全性	原油価格の高騰	地球温暖化の問題	年金・社会福祉	凶悪犯罪	消費税	地震	ゴミ・廃棄物	少子高齢化問題	エネルギーの安定供給	原子力発電	人口増加	その他	社会問題には全く関心がない
年代別		n														
0	TOTAL	2,235	70.8	64.1	62.0	60.4	45.6	45.3	42.8	41.6	38.1	30.2	17.7	8.9	3.2	1.7
1	10代	148	55.4	53.4	58.1	32.4	37.8	49.3	43.9	28.4	27.0	31.8	20.3	14.9	0.7	4.1
2	20代	454	61.2	62.6	56.8	49.8	42.7	50.7	43.0	36.1	40.1	25.6	12.8	10.4	3.3	2.9
3	30代	569	71.9	71.0	59.9	56.8	47.8	45.9	41.8	44.3	39.2	26.4	16.7	8.8	3.7	1.6
4	40代	497	76.5	65.0	65.4	64.4	50.3	44.3	42.5	44.7	39.8	32.8	17.9	9.5	2.6	1.2
5	50代	567	76.4	60.5	66.1	76.5	43.6	40.2	43.6	43.9	36.7	35.1	21.9	6.0	3.7	0.5

Q9 図-2 関心のある社会問題

表頭：Q9 関心のある社会問題 (M. A)

● 10代 n=148 ◆ 20代 n=454 ▲ 30代 n=569
 ■ 40代 n=497 ○ 50代 n=567

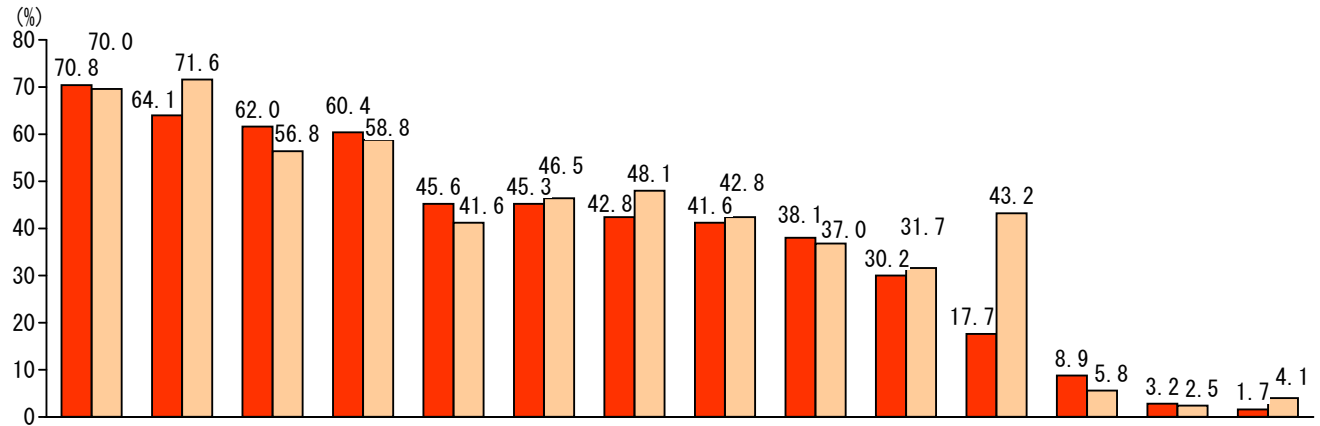


年代別	n	1	7	4	11	12	6	8	2	10	3	9	5	13	14
		食品の安全性	原油価格の高騰	地球温暖化の問題	年金・社会福祉	凶悪犯罪	消費税	地震	ゴミ・廃棄物	少子高齢化問題	エネルギーの安定供給	原子力発電	人口増加	その他	社会問題には全く関心がない
0 TOTAL	2,235	70.8	64.1	62.0	60.4	45.6	45.3	42.8	41.6	38.1	30.2	17.7	8.9	3.2	1.7
1 10代	148	55.4	53.4	58.1	32.4	37.8	49.3	43.9	28.4	27.0	31.8	20.3	14.9	0.7	4.1
2 20代	454	61.2	62.6	56.8	49.8	42.7	50.7	43.0	36.1	40.1	25.6	12.8	10.4	3.3	2.9
3 30代	569	71.9	71.0	59.9	56.8	47.8	45.9	41.8	44.3	39.2	26.4	16.7	8.8	3.7	1.6
4 40代	497	76.5	65.0	65.4	64.4	50.3	44.3	42.5	44.7	39.8	32.8	17.9	9.5	2.6	1.2
5 50代	567	76.4	60.5	66.1	76.5	43.6	40.2	43.6	43.9	36.7	35.1	21.9	6.0	3.7	0.5

Q9 図-3 関心のある社会問題

表頭：Q9 関心のある社会問題（M. A）

■ 全国 n=2,235
 ■ 原発立地27市町村 n=243

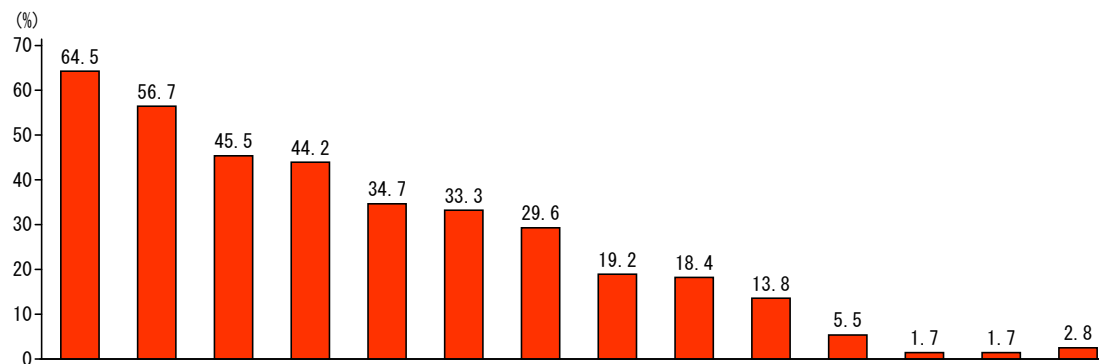


			1	7	4	11	12	6	8	2	10	3	9	5	13	14
			食品の安全性	原油価格の高騰	地球温暖化の問題	年金・社会福祉	凶悪犯罪	消費税	地震	ゴミ・廃棄物	少子高齢化問題	エネルギーの安定供給	原子力発電	人口増加	その他	社会問題には全く関心がない
※地域別		n														
1	全国	2, 235	70. 8	64. 1	62. 0	60. 4	45. 6	45. 3	42. 8	41. 6	38. 1	30. 2	17. 7	8. 9	3. 2	1. 7
2	原発立地 2 7 市町村	243	70. 0	71. 6	56. 8	58. 8	41. 6	46. 5	48. 1	42. 8	37. 0	31. 7	43. 2	5. 8	2. 5	4. 1

Q10 図-1 身近な問題

表頭：Q10 身近な問題（M. A）

■ TOTAL n=2,235

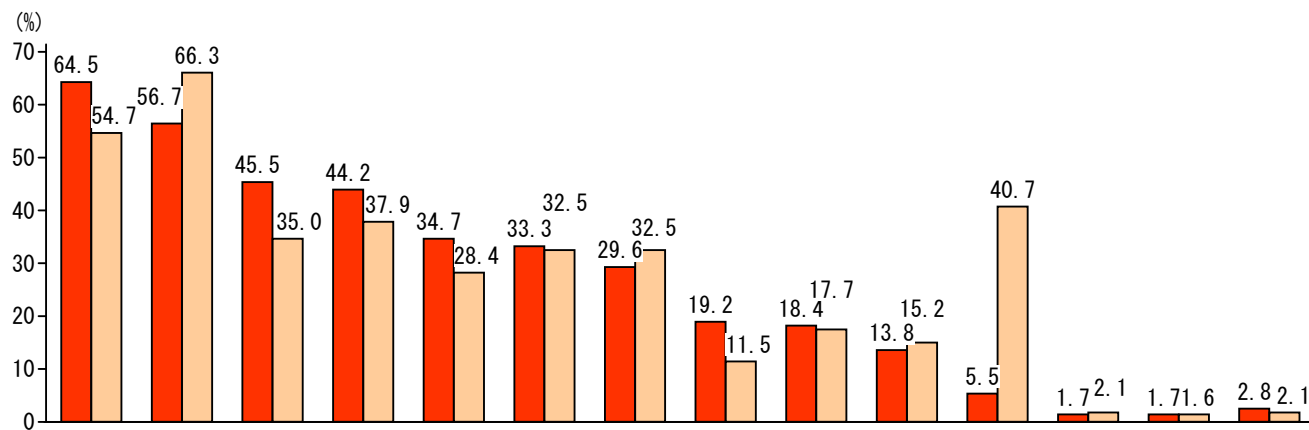


年代別			n													
0	TOTAL	2,235	1	7	11	6	4	2	8	12	10	3	9	5	13	14
			食品の安全性	原油価格の高騰	年金・社会福祉	消費税	地球温暖化の問題	ゴミ・廃棄物	地震	凶悪犯罪	少子高齢化問題	エネルギーの安定供給	原子力発電	人口増加	その他	特にない
1	10代	148	58.1	45.3	18.2	58.8	36.5	35.8	45.3	14.9	14.9	13.5	4.7	3.4	0.0	6.8
2	20代	454	58.4	57.0	36.3	52.0	32.2	27.5	30.8	20.5	20.5	9.7	5.5	2.2	1.3	5.1
3	30代	569	65.6	61.9	34.8	43.6	34.3	34.6	31.6	22.5	21.6	13.2	7.0	2.3	2.3	1.9
4	40代	497	67.0	57.5	46.7	39.8	33.8	34.4	25.2	20.3	18.5	14.1	3.6	1.0	2.4	2.6
5	50代	567	67.9	53.4	69.5	38.4	37.6	34.9	26.5	15.0	14.5	17.5	5.8	1.1	1.4	1.1

Q10 図-2 身近な問題

表頭：Q10 身近な問題（M. A）

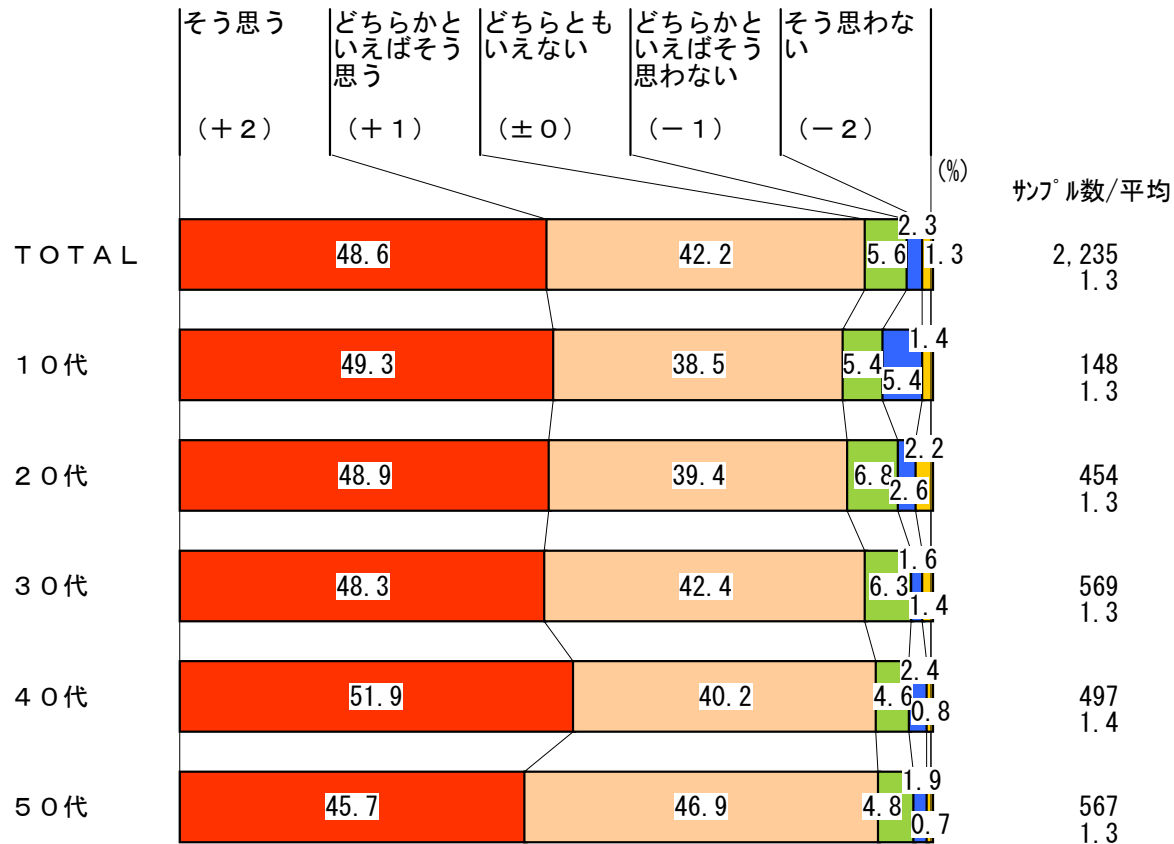
■ 全国 n=2,235
■ 原発立地27市町村 n=243



※地域別		n	1 食品の安全性	7 原油価格の高騰	11 年金・社会福祉	6 消費税	4 地球温暖化の問題	2 ゴミ・廃棄物	8 地震	12 凶悪犯罪	10 少子高齢化問題	3 エネルギーの安定供給	9 原子力発電	5 人口増加	13 その他	14 特にない
1	全国	2,235	64.5	56.7	45.5	44.2	34.7	33.3	29.6	19.2	18.4	13.8	5.5	1.7	1.7	2.8
2	原発立地27市町村	243	54.7	66.3	35.0	37.9	28.4	32.5	32.5	11.5	17.7	15.2	40.7	2.1	1.6	2.1

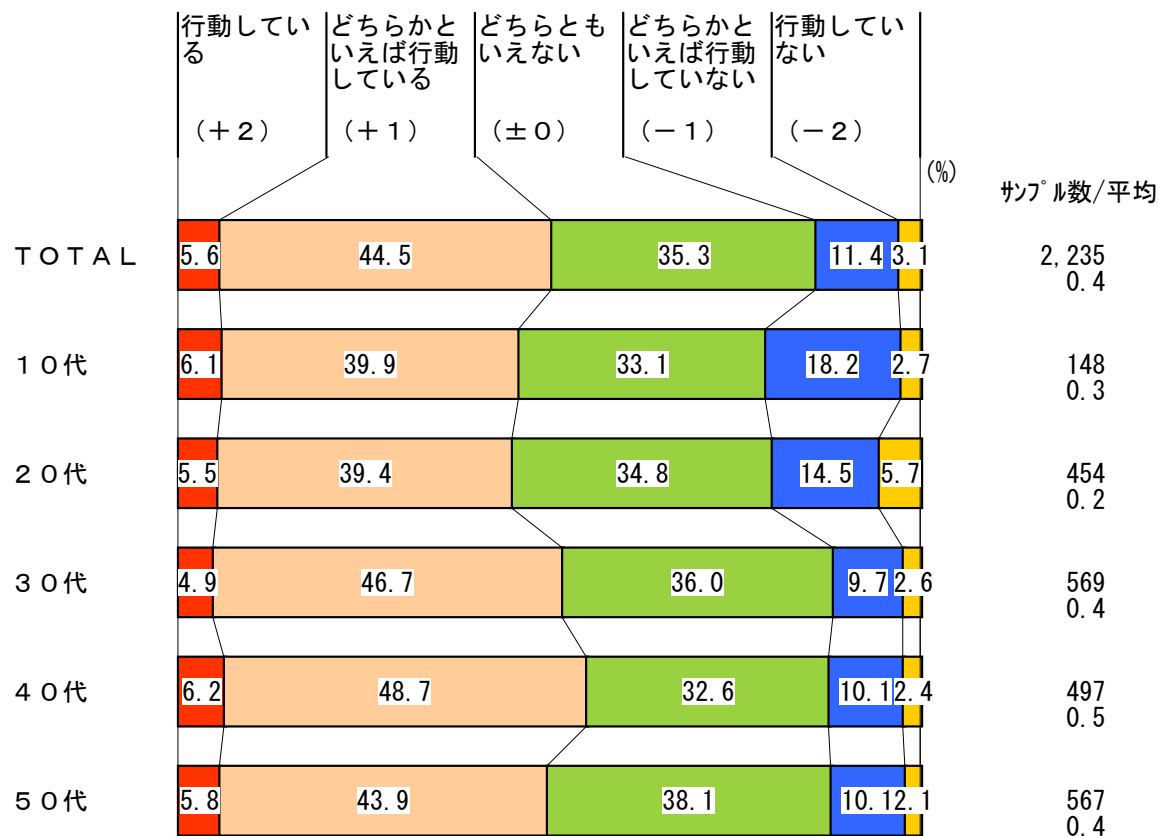
Q12 図-1 地球温暖化を重大問題と思う程度

表頭：Q12__1 地球温暖化は重大な問題だと思う程度



Q12 図-2 地球温暖化防止のための行動状況

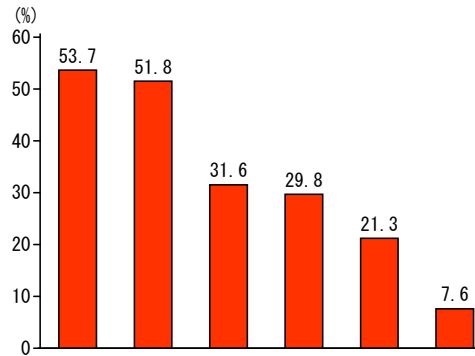
表頭：Q12__2 地球温暖化防止のための行動状況



Q13 発電方法を選択する上で重要だと思うこと

表頭：Q13 発電方法を選択する上で重要だと思うこと（2L：A）

■ TOTAL n=2,235

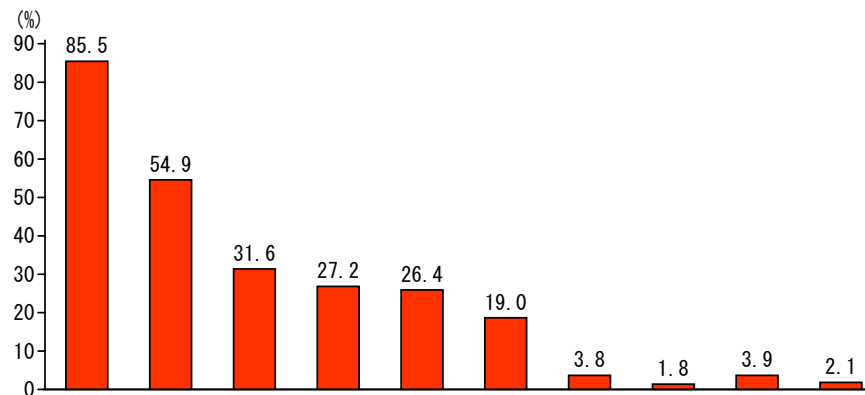


			3 安全であること	5 環境に悪影響を与えないこと	4 電気が安定して供給されること	1 二酸化炭素（CO2）など温室効果ガスを出さないこと	2 適切な電気料金であること	6 発電に必要な燃料資源が豊富
年代別	n							
0 TOTAL	2,235		53.7	51.8	31.6	29.8	21.3	7.6
1 10代	148		37.8	56.1	31.8	36.5	20.3	11.5
2 20代	454		49.1	51.1	33.5	27.1	24.0	10.1
3 30代	569		55.0	51.3	27.1	30.1	25.5	6.9
4 40代	497		55.1	50.3	31.4	30.4	20.9	8.0
5 50代	567		58.9	52.9	34.9	29.6	15.5	4.9

Q14 図-1 今後10年に期待する電力供給源

表頭：Q14 今後10年に期待する日本の電力供給源（3L：A）

■ TOTAL n=2,235

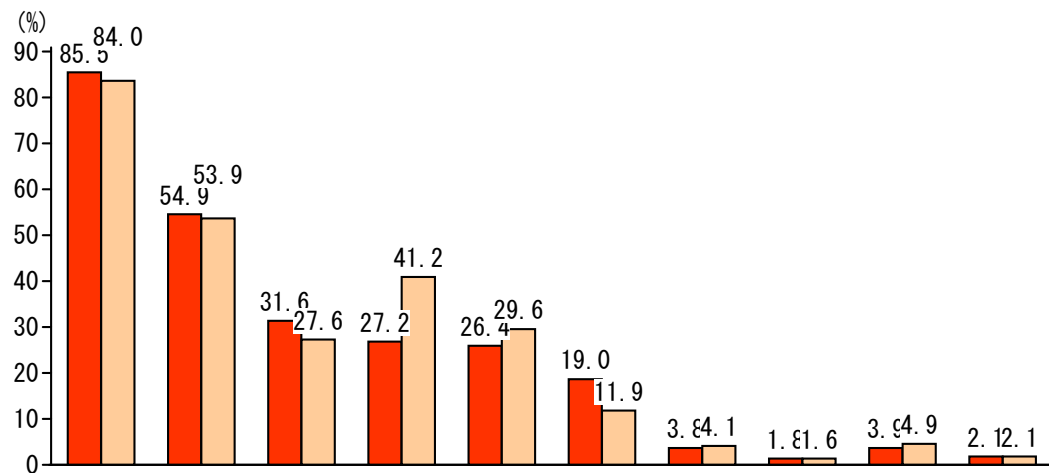


年代別			6	7	5	4	8	3	1	2	9	10
			太陽光	風力	水力	原子力	バイオマス	天然ガス	石油	石炭	その他	期待する電力の供給源はない
		n										
0	TOTAL	2,235	85.5	54.9	31.6	27.2	26.4	19.0	3.8	1.8	3.9	2.1
1	10代	148	75.7	49.3	37.2	34.5	27.0	12.2	4.7	5.4	5.4	6.1
2	20代	454	81.9	50.4	32.6	31.1	30.0	18.5	4.4	1.8	3.7	3.1
3	30代	569	83.8	55.0	36.0	21.1	25.7	18.3	3.7	1.6	3.3	2.1
4	40代	497	85.9	59.6	25.6	26.8	25.6	19.5	2.8	1.8	3.6	1.8
5	50代	567	92.4	55.6	30.3	28.7	24.7	21.5	4.2	1.1	4.4	0.5

Q14 図-2 今後10年に期待する電力供給源(立地別)

表頭：Q14 今後10年間に期待する日本の電力供給源(3L.A)

■ 全国 n=2,235
■ 原発立地27市町村 n=243



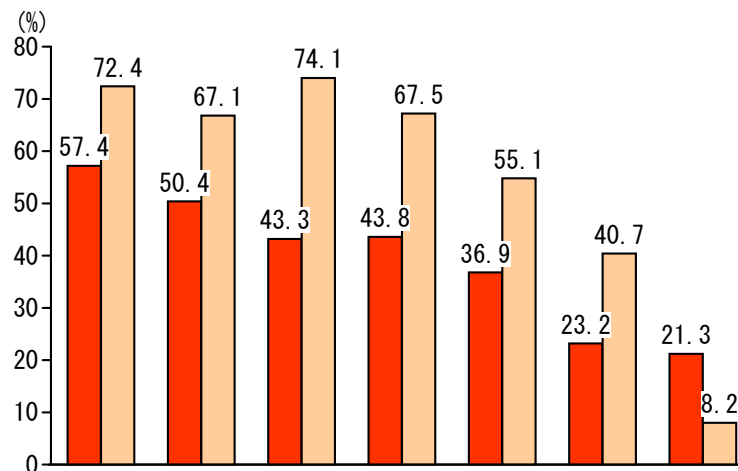
			6	7	5	4	8	3	1	2	9	10
			太陽光	風力	水力	原子力	バイオマス	天然ガス	石油	石炭	その他	期待する電力の供給源はない
※地域別		n										
1	全国	2,235	85.5	54.9	31.6	27.2	26.4	19.0	3.8	1.8	3.9	2.1
2	原発立地27市町村	243	84.0	53.9	27.6	41.2	29.6	11.9	4.1	1.6	4.9	2.1

注) Q15～Q16Qについては回答者に居住地を質問 (略)

Q17 「原子力」認知内容

表頭：Q 1 7 「原子力」認知内容（M. A）

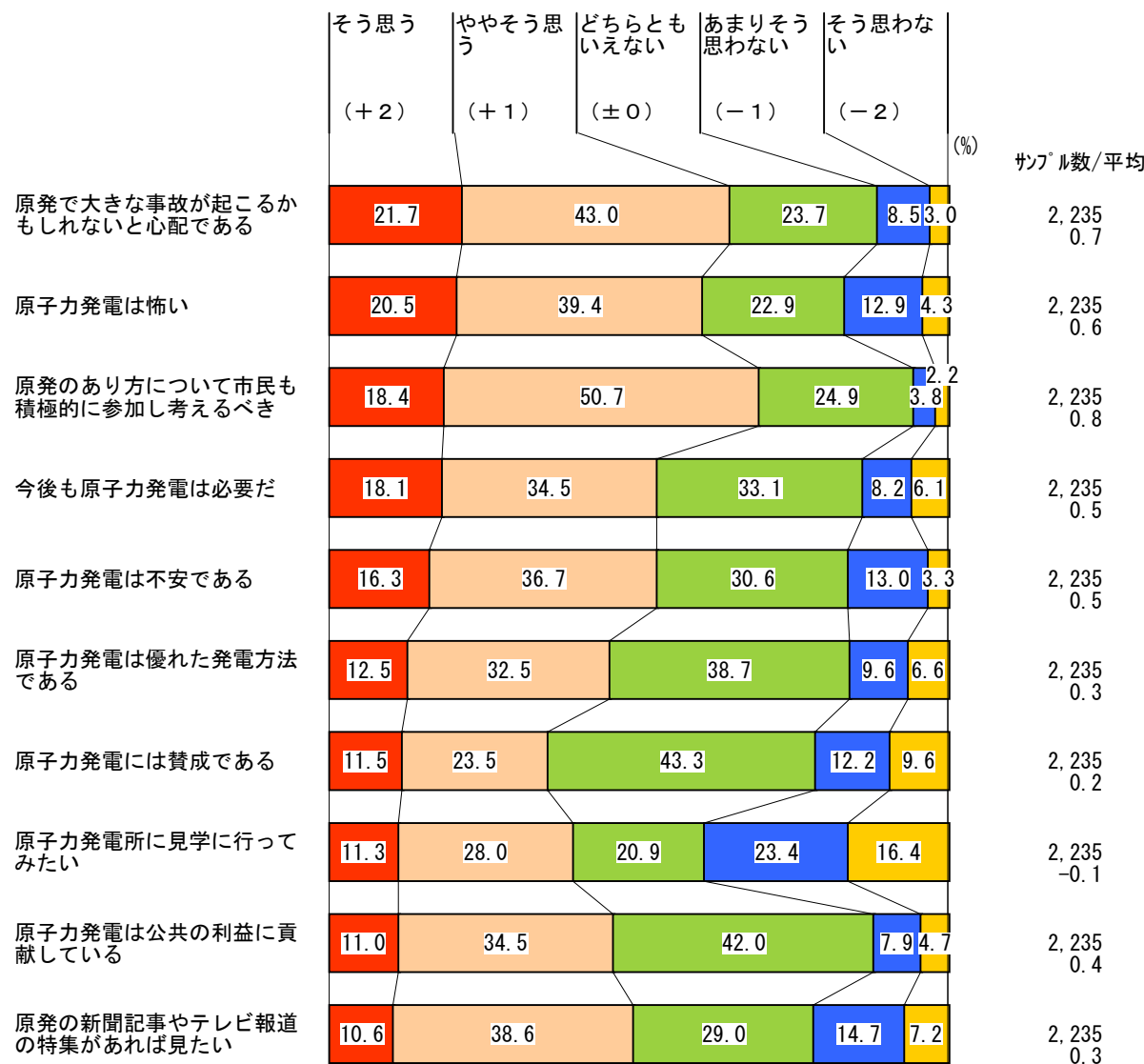
■ 全国 n=2, 235
■ 原発立地 2 7 市町村 n=243



※地域別			6 高レベル放射性廃棄物について	5 使用済燃料の再処理工場について	1 原子力発電の仕組みについて	4 核燃料サイクルについて	2 発電の割合における原子力	3 日本について	7 この中にはひとつもない
		n							
1	全国	2, 235	57.4	50.4	43.3	43.8	36.9	23.2	21.3
2	原発立地 2 7 市町村	243	72.4	67.1	74.1	67.5	55.1	40.7	8.2

Q18 図-1 原子力発電について

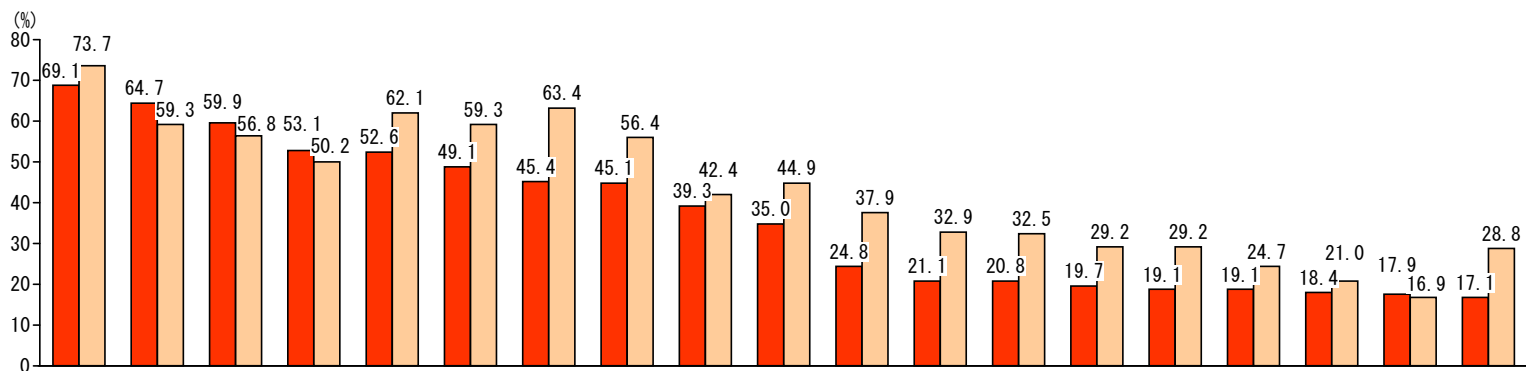
表頭：Q18 原子力発電について



Q18 図-2 原子力発電について（全国/地域）

表頭：＊Q18 原子力発電について：そう思う＋ややそう思う率

■ 全国 n=2,235
■ 原発立地27市町村 n=243

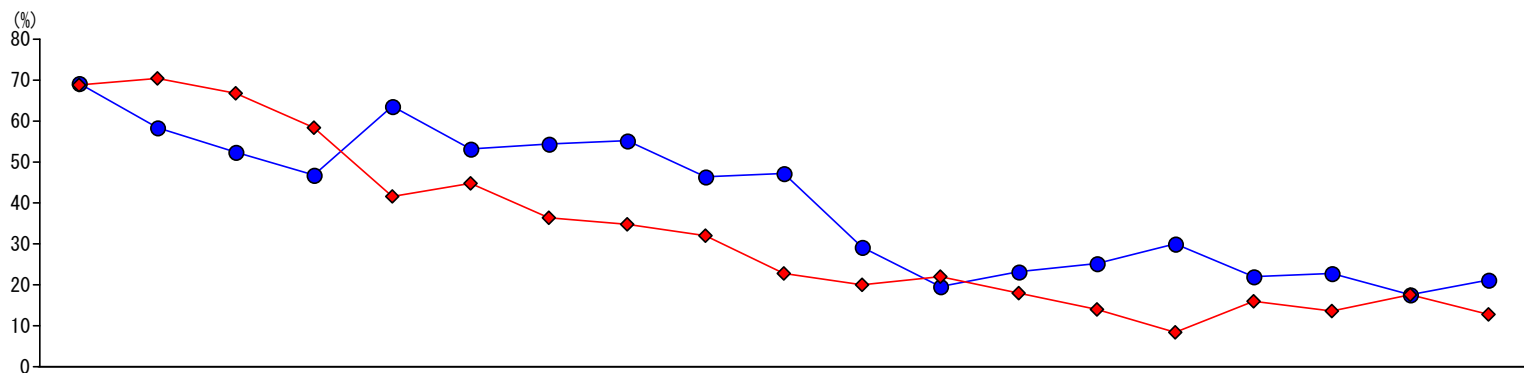


	※地域別	n	7	15	6	14	9	2	11	17	1	16	12	8	13	5	3	18	4	10	19
			原発の積極的なあり方について考えるべきも	もしも大きな事故が起こるのか	原子力発電は怖い	原子力発電は不安である	今後も原子力発電は必要だ	原発の特集があれば見たいテレビ報道	原子力発電は公共の利益に貢献している	原子力発電は優れた発電方法である	原子力発電所に見学に行きたい	原子力発電には賛成である	原子力発電所は安全に運転されている	友人と話したい、家族や原子力発電について	電力会社は原発の運転を安心して任せられる組織である	原子力発電について国や電力会社は意見を言いたい	原子力発電所は現状より増やすべきだ	原子力発電について調べたい（図書館・ネット等）	会や説明会に参加したい、講演	原発がなくなると他の発電方法で電力供給は十分である	対策が確立されていない、安全
1	全国	2,235	69.1	64.7	59.9	53.1	52.6	49.1	45.4	45.1	39.3	35.0	24.8	21.1	20.8	19.7	19.1	19.1	18.4	17.9	17.1
2	原発立地27市町村	243	73.7	59.3	56.8	50.2	62.1	59.3	63.4	56.4	42.4	44.9	37.9	32.9	32.5	29.2	29.2	24.7	21.0	16.9	28.8

Q18 図-3 原子力発電について（男女）

表頭：* Q 18 原子力発電について：そう思う+ややそう思う率

●男性 n=1,102
◆女性 n=1,133



Q 2 性別		n	7	15	6	14	9	2	11	17	1	16	12	8	13	5	3	18	4	10	19
0	TOTAL	2,235	69.1	64.7	59.9	53.1	52.6	49.1	45.4	45.1	39.3	35.0	24.8	21.1	20.8	19.7	19.1	19.1	18.4	17.9	17.1
1	男性	1,102	69.2	58.5	52.6	47.2	63.7	53.4	54.5	55.4	46.6	47.4	29.6	19.9	23.6	25.2	30.0	22.2	23.0	17.9	21.2
2	女性	1,133	69.0	70.8	67.0	58.8	41.7	44.9	36.5	35.0	32.1	22.9	20.1	22.3	18.1	14.4	8.6	16.2	13.9	17.8	13.2

Q18 3-原子力発電所は現状より増やすべきだ

表頭：Q18 原子力発電について 原子力発電所は現状より増やすべきだ

そう思う	ややそう思う	どちらとも いえない	あまりそう 思わない	そう思わ ない
(+2)	(+1)	(±0)	(-1)	(-2)

(%)

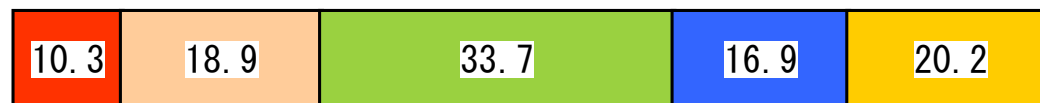
サンプル数/平均

全国



2,235
-0.4

原発立地27市町村



243
-0.2

Q18 11-原子力発電について 原子力発電は公共の利益に貢献している

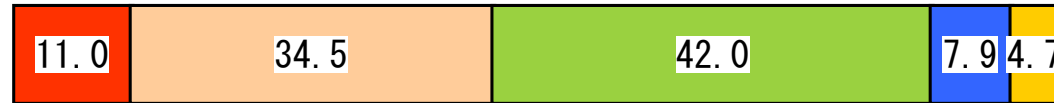
表頭：Q 1 8 原子力発電について 原子力発電は公共の利益に貢献している

そう思う	ややそう思う	どちらともいえない	あまりそう思わない	そう思わない
(+ 2)	(+ 1)	(± 0)	(- 1)	(- 2)

(%)

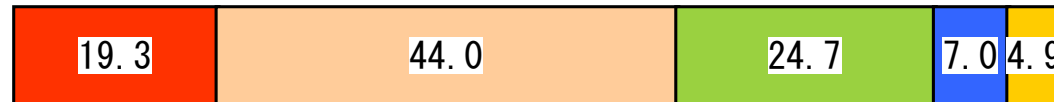
サンプル数/平均

全国



2, 235
0. 4

原発立地 2 7 市町村



243
0. 7

Q19 現居住区への原子力発電建設計画 賛否

表頭：Q 1 9 現居住区への原子力発電所建設計画 賛否

賛成	どちらかといえば賛成	どちらともいえない	どちらかといえば反対	反対
(+ 2)	(+ 1)	(± 0)	(- 1)	(- 2)

(%)

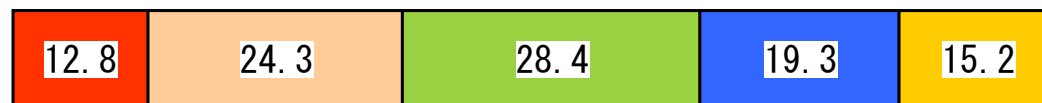
サンプル数/平均

全国



2,235
-0.7

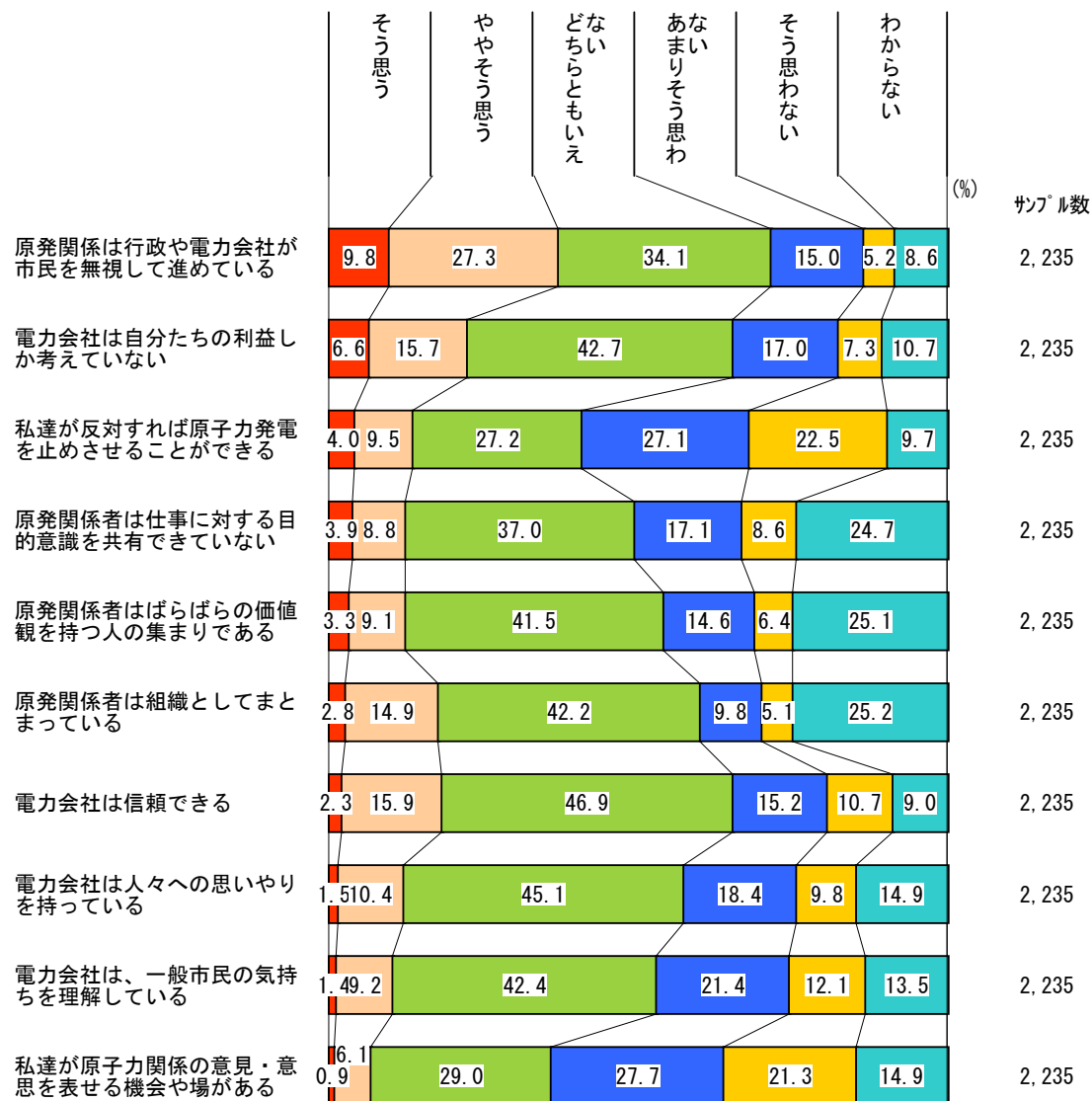
原発立地27市町村



243
0.0

Q20 図-1 原子力発電や電力会社について

表頭：Q20 原子力発電や電力会社について

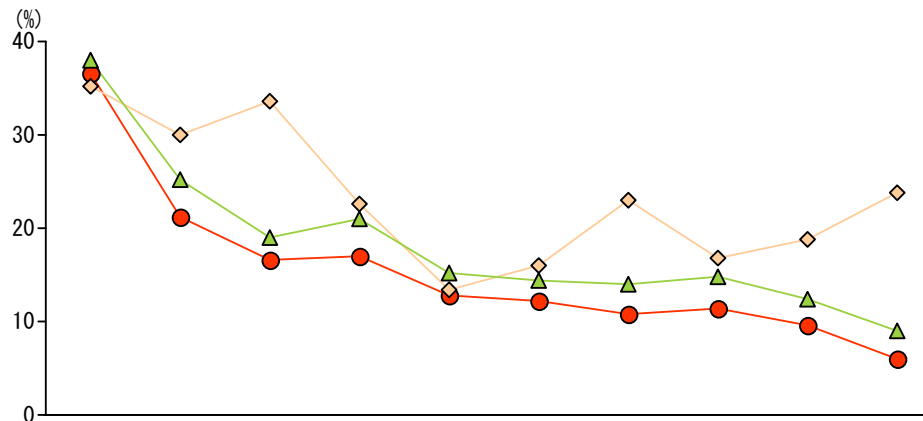


Q20 図-1 原子力発電や電力会社について

※原発立地サンプル使用

表頭：* Q20 原子力発電や電力会社について：そう思う＋ややそう思う率

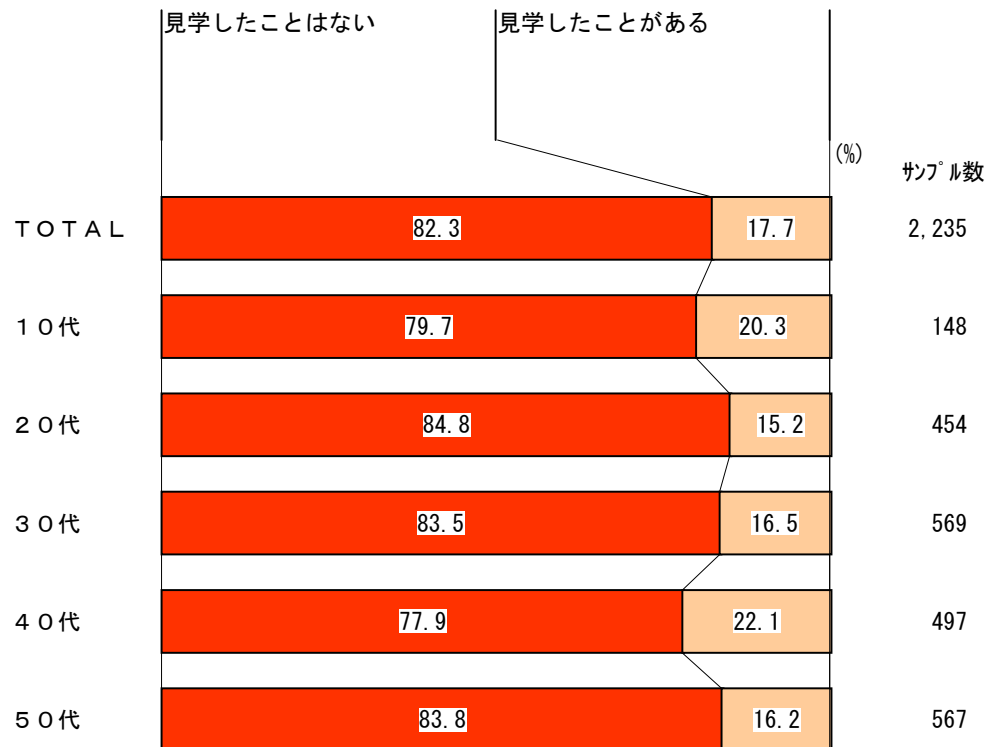
- 原発非立地 33 都府県
n=1,739
- ◇ 原発立地 14 道県・原発立地
27 市町村
n=243
- ▲ 原発立地 14 道県・原発非立
地市町村
n=521



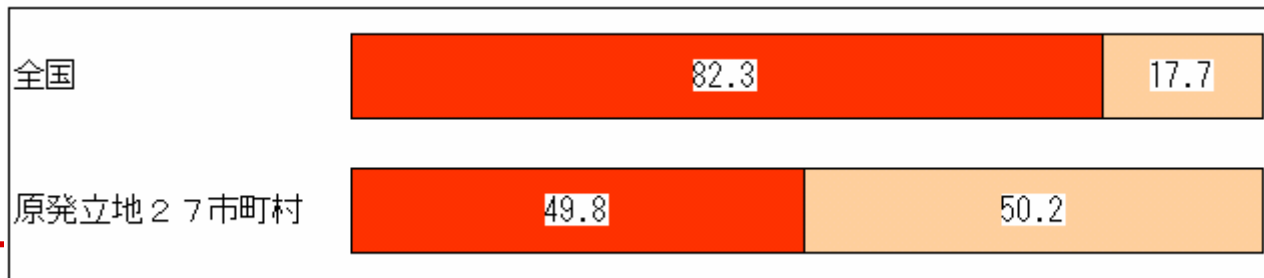
地域分類			6	9	2	10	5	1	7	3	8	4
			市民を無視して行政や電力会社が原発関係者は自分たちの利益しか考えていない	電力会社は信頼できる	私達が反対すれば原子力発電を止めさせることができる	原発関係者は仕事に對する目的意識を共有できていない	電力会社は人々への思いやりを持っていない	原発関係者はばらばらの価値観を持つ人の集まりである	電力会社は、一般市民の気持ちを理解している	私達が原子力関係の意見・意見を表せる機会や場がある		
1	原発非立地 33 都府県	1,739	36.7	21.4	16.7	17.1	13.0	12.2	11.0	11.5	9.7	6.0
2	原発立地 14 道県・原発立地 27 市町村	243	35.4	30.0	33.7	22.6	13.6	16.0	23.0	16.9	18.9	23.9
3	原発立地 14 道県・原発非立地 市町村	521	38.0	25.3	19.2	21.1	15.4	14.6	14.0	15.0	12.5	9.0

Q21 原子力発電所 見学経験

表頭：Q21 原子力発電所 見学経験

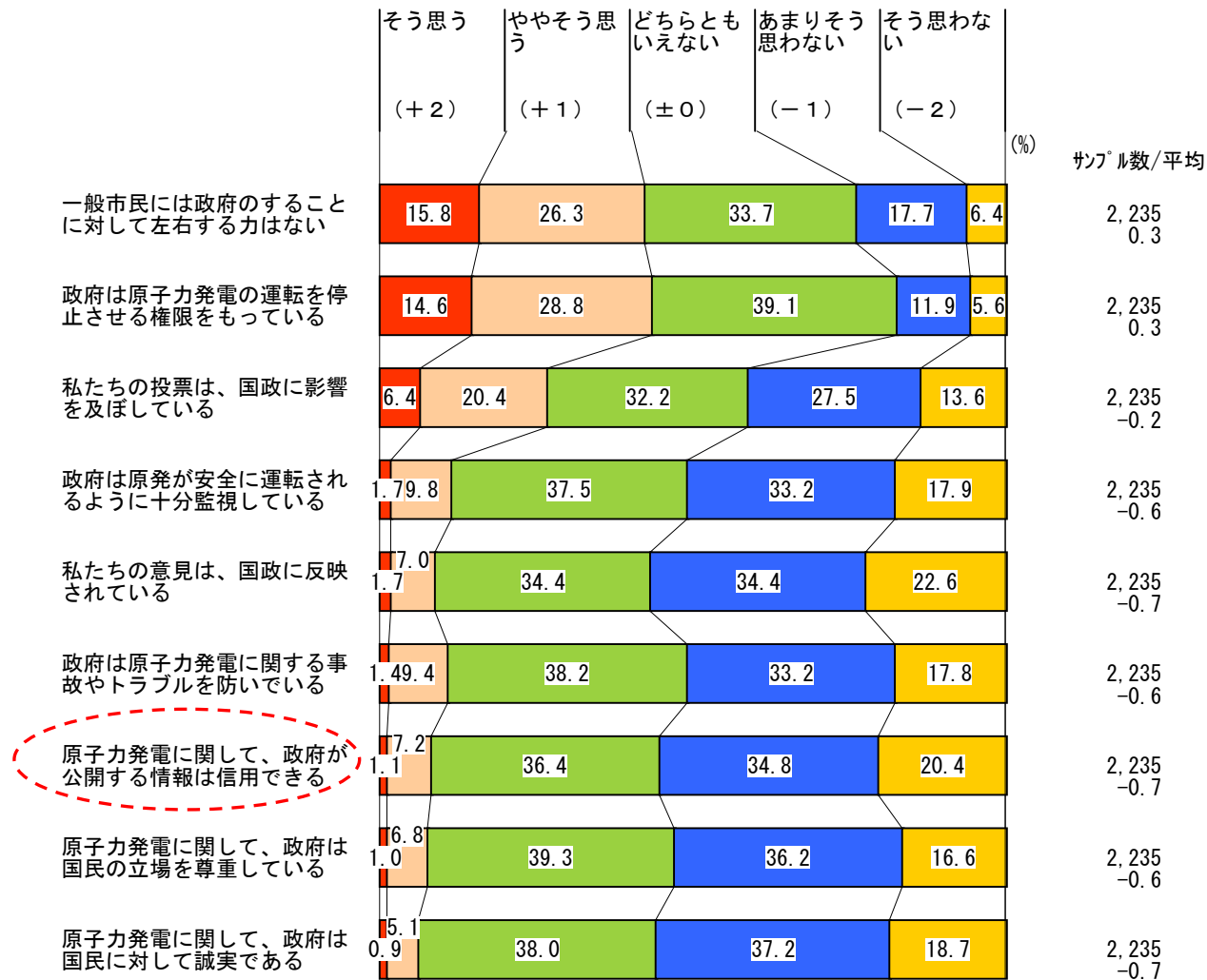


泊	玄海	柏崎刈羽
24万人（97年）	40万人(00年)	テロ以前10万人
11万人（07年）	22万人(07年)	10万人以上（07年）
$17\text{世帯} \times 10\text{万人} \times 20\text{年} = 3,400\text{万人}$ $3,400 / 13,000 = 26\%$		



Q22 図-1 国・政府についての意見

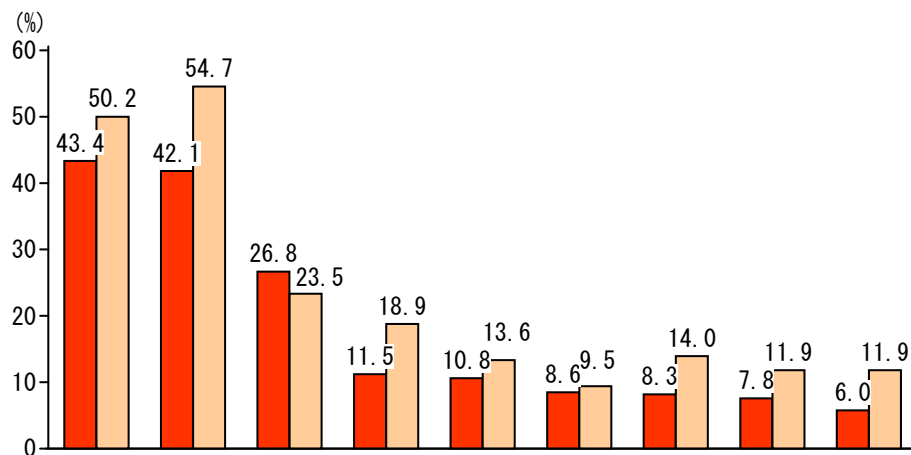
表頭：Q22 国・政府についての意見



Q22 図-2 国・政府についての意見

表頭：* Q 2 2 国・政府についての意見：そう思う+ややそう思う率（M . A）

■ 全国 n=2,235
■ 原発立地27市町村 n=243



※地域別			4	8	7	5	6	9	3	1	2
			政府は原子力発電の運転を停止させる権限をもっている	一般市民には左右する力はないこと	私を及ぼしている、国政に影響	政府は原子力発電が安全に運転されている	政府は原子力発電を防止している	私たちの意見は、国政に反映	公開する情報は信用できる	原子力発電に尊重して、政府は	国民の立場を尊重して、政府は
1	全国	n=2,235	43.4	42.1	26.8	11.5	10.8	8.6	8.3	7.8	6.0
2	原発立地27市町村	n=243	50.2	54.7	23.5	18.9	13.6	9.5	14.0	11.9	11.9

Q22 図-3 国・政府についての意見

表頭：Q 2 2 国・政府についての意見 政府は原子力発電の運転を停止させる権限をもっている

そう思う	ややそう思う	どちらともいえない	あまりそう思わない	そう思わない
(+ 2)	(+ 1)	(± 0)	(- 1)	(- 2)

(%)

サンプル数/平均

全国



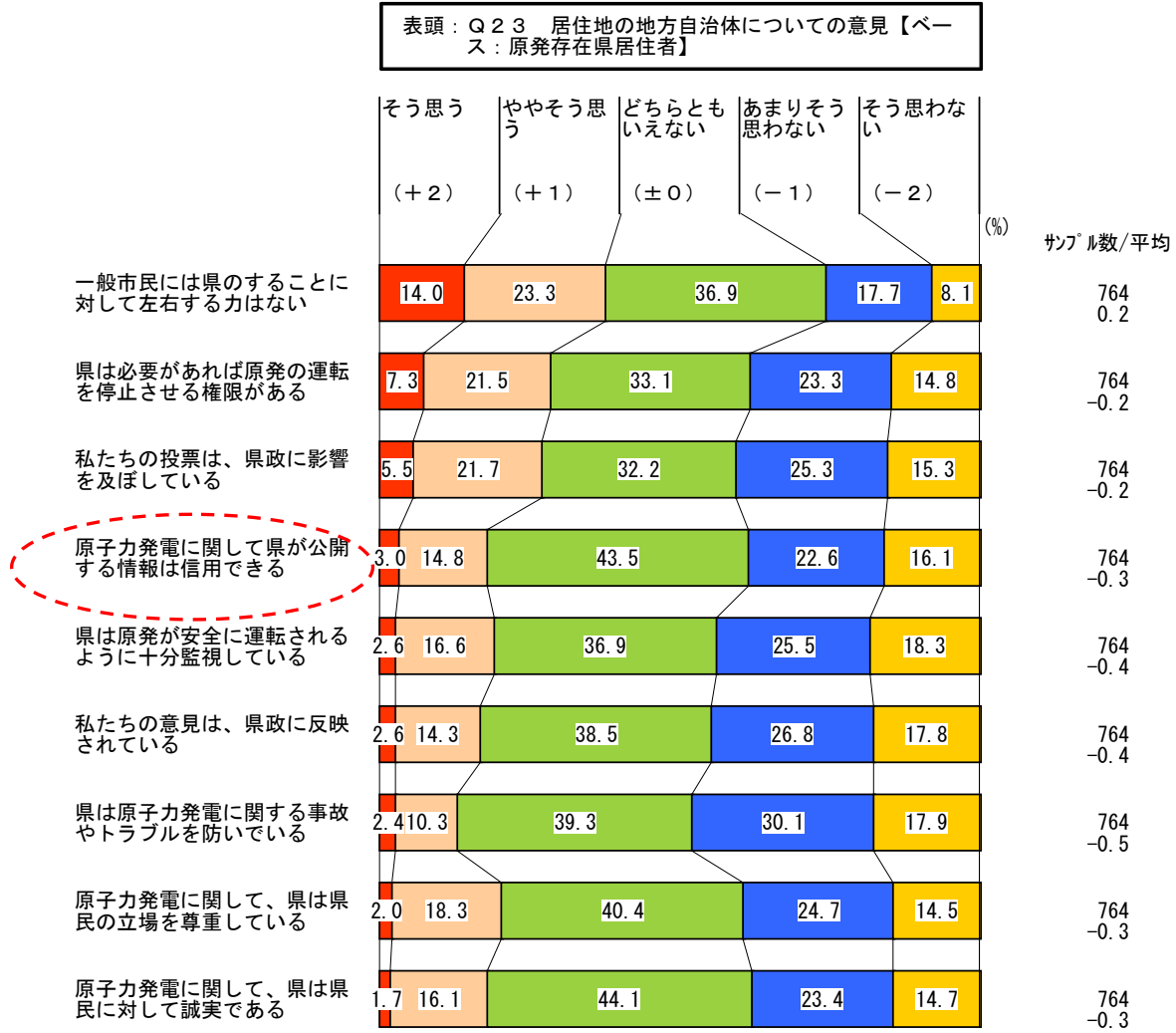
2,235
0.3

原発立地 27 市町村



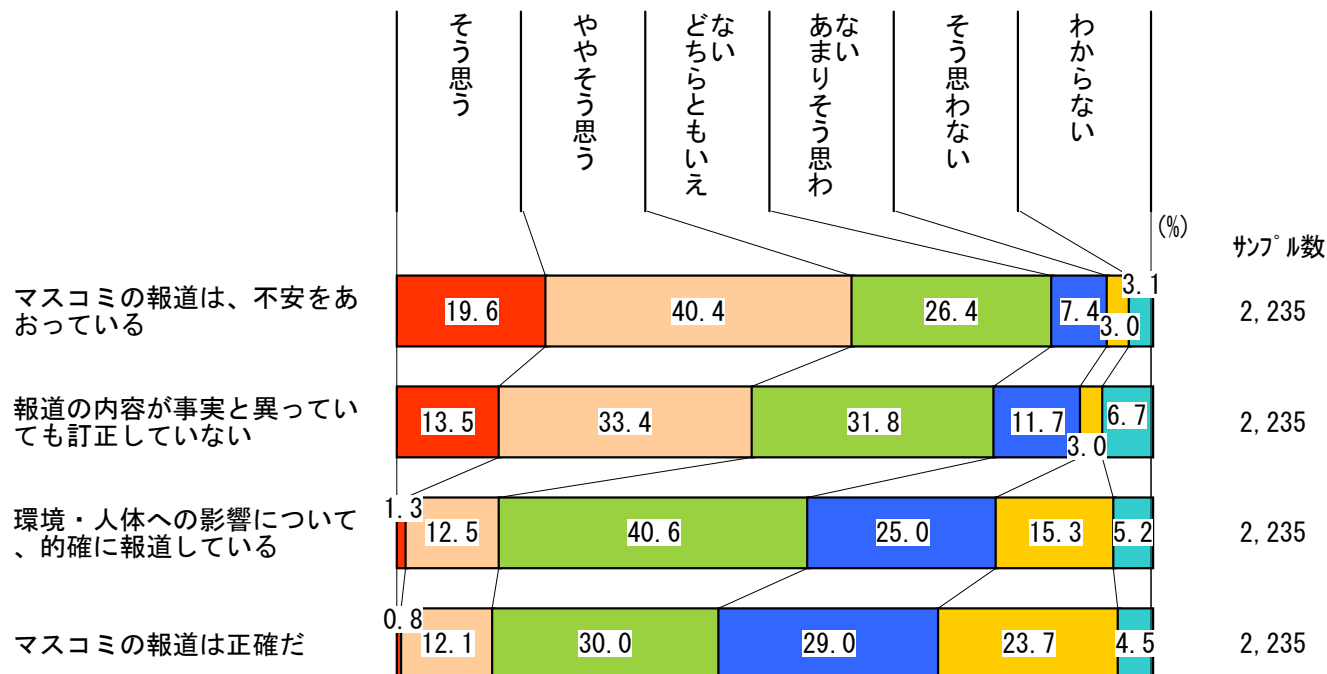
243
0.5

Q23 居住地の地方自治体について(ベース:原発立地県)



Q27-1 トラブル時の報道についての意見

表頭：Q 2 7 トラブル時の報道についての意見



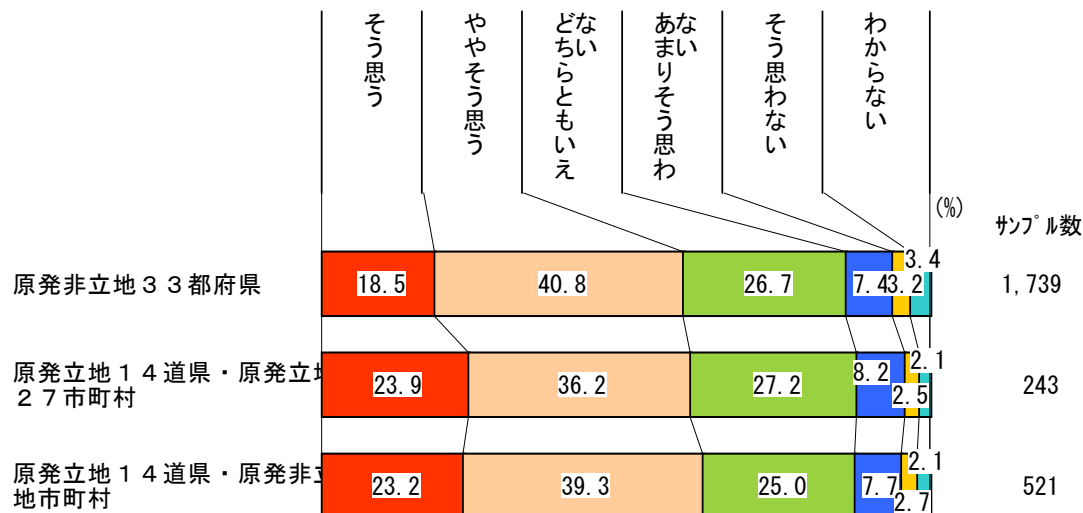
注) Q28については自由記述 (略)

Q27-2 トラブル時の報道についての意見(立地別)

※原発立地サンプル使用

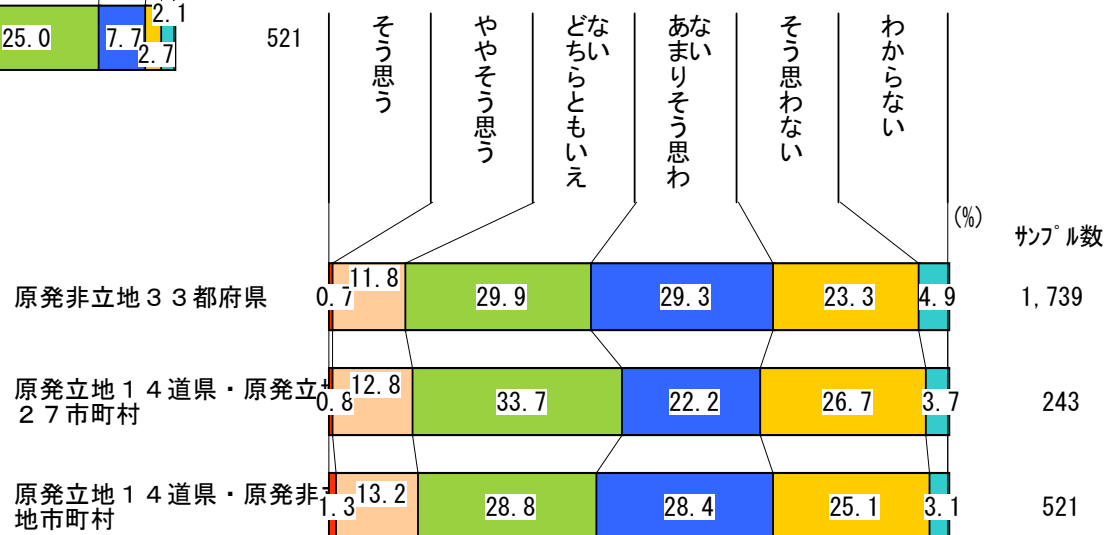
「マスコミの報道は不安をあおっている」

表頭: Q 2 7 トラブル時の報道についての意見 マスコ
ミの報道は、不安をあおっている



「マスコミの報道は的確だ」

表頭: Q 2 7 トラブル時の報道についての意見 マスコ
ミの報道は正確だ



Q29 高レベル放射性廃棄物処分場が必要と思うか

表頭： Q 2 9 高レベル放射性廃棄物処分場が必要だと思う程度

そう思う	どちらかといえばそう思う	どちらともいえない	どちらかといえばそう思わない	そう思わない
(+ 2)	(+ 1)	(± 0)	(- 1)	(- 2)

(%)

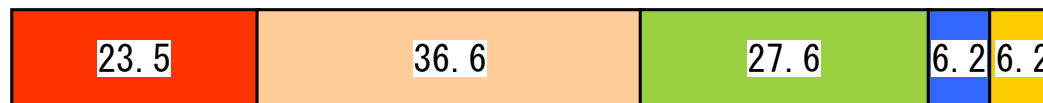
サンプル数/平均

全国



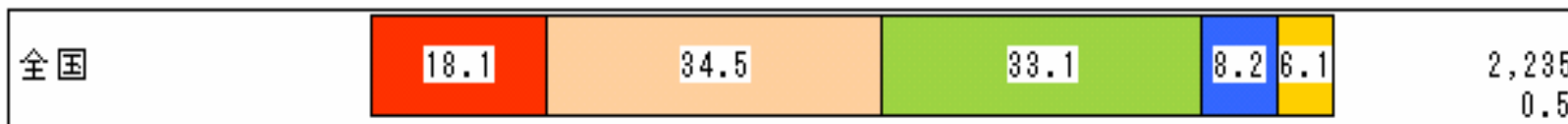
2,235
0.5

原発立地 27 市町村



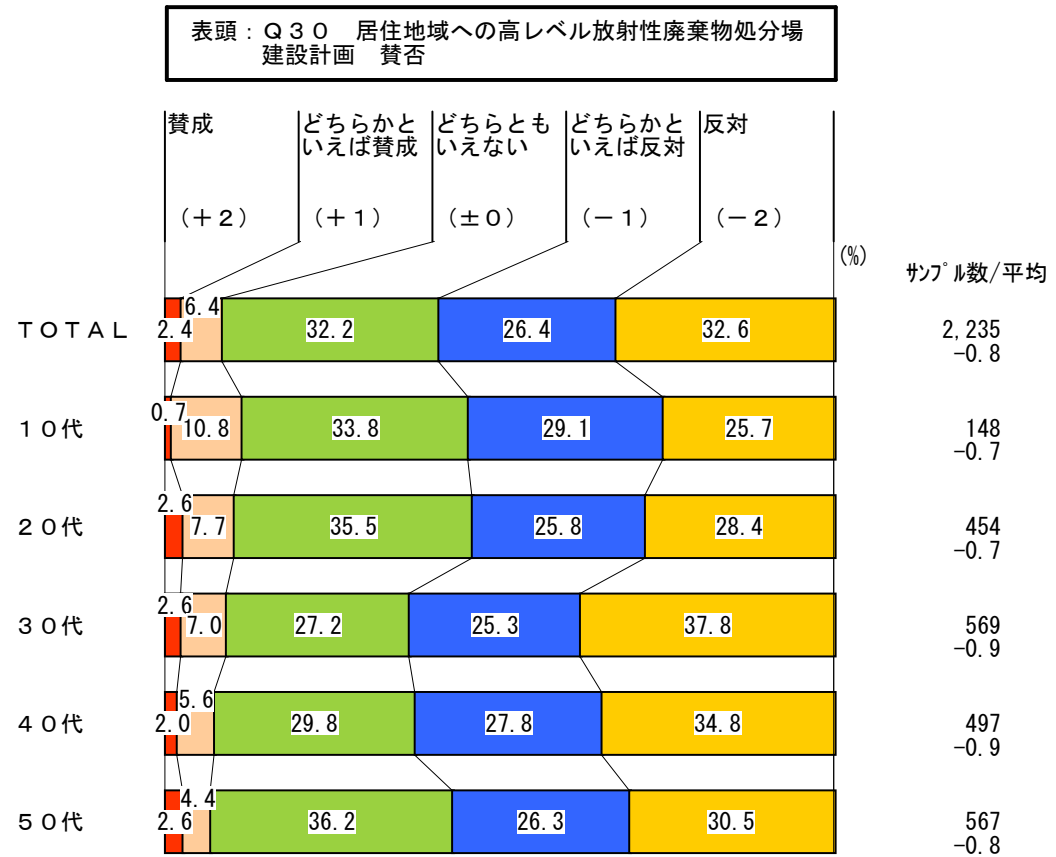
243
0.7

Q!8 今後も原子力発電は必要



2,235
0.5

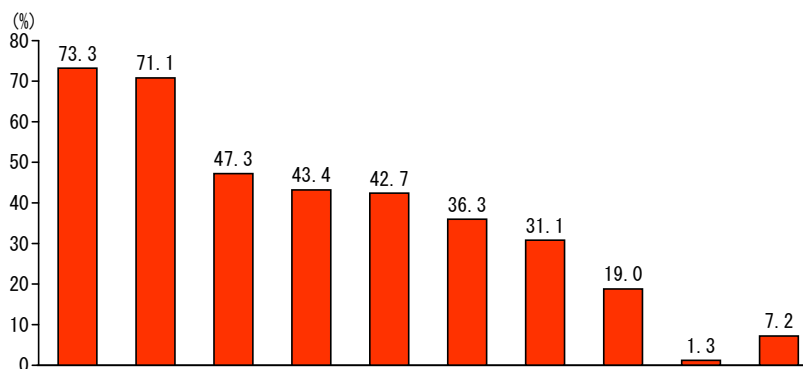
Q30 居住地への高レベル放射性廃棄物処分場建設の賛否



Q31 高レベル放射性廃棄物処分場について知りたい内容

表頭：Q31 高レベル放射性廃棄物処分場について知りたい内容（M. A）

■ TOTAL n=2,235



年代別		n	4 廃棄物処分の安全対策	3 廃棄物の環境・人体への放射線影響（能）	1 廃棄物処分の仕組み	8 海外の廃棄物処分の現状	5 処分場の建設場所を決める基準・決める方	6 廃棄物処分にかかるコスト（費用）	2 廃棄物処分の必要性	7 処分場立地に伴う地方自治体への交付金	9 その他	10 知りたいことはない
0	TOTAL	2,235	73.3	71.1	47.3	43.4	42.7	36.3	31.1	19.0	1.3	7.2
1	10代	148	66.2	60.1	48.0	33.8	30.4	41.9	33.1	20.3	0.7	14.2
2	20代	454	69.8	66.5	50.2	42.1	39.6	39.9	34.8	20.7	0.9	8.8
3	30代	569	70.8	73.1	47.6	46.7	42.9	37.1	30.6	23.0	1.4	7.9
4	40代	497	75.1	73.0	47.3	42.9	42.7	35.6	29.4	16.7	1.4	5.6
5	50代	567	79.0	73.7	44.6	43.9	48.1	31.7	29.8	15.2	1.8	4.9