

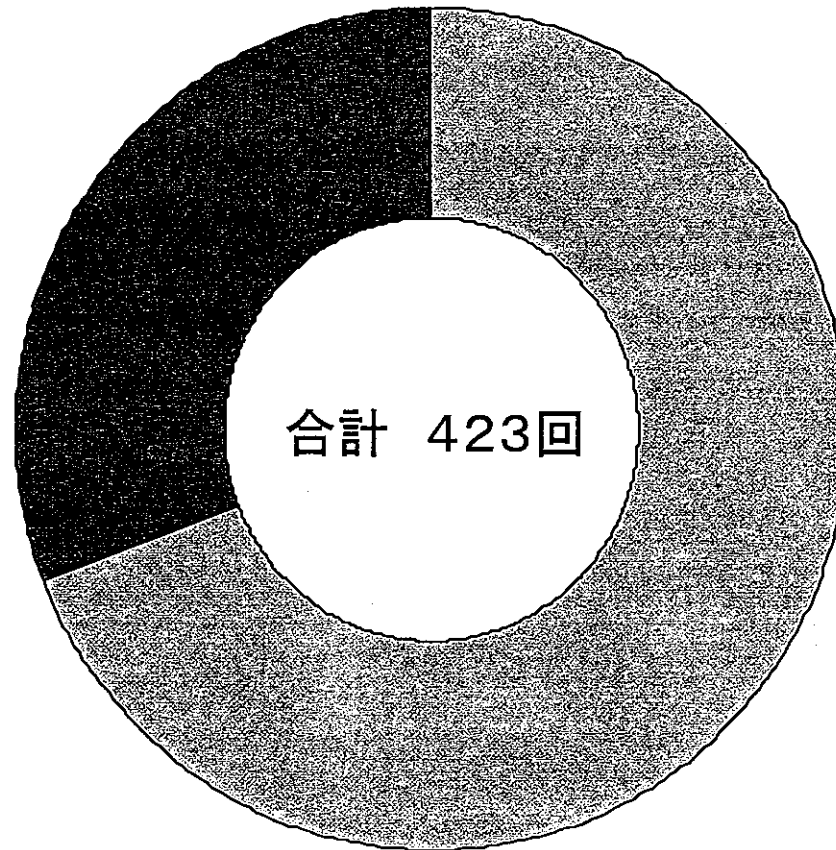
平成15年度 講師派遣 経過報告

(財)日本原子力文化振興財団
科学文化部

平成15年度 講師派遣

平成15年度 講師派遣

一般及び
社会教育関係
131回
31.0%

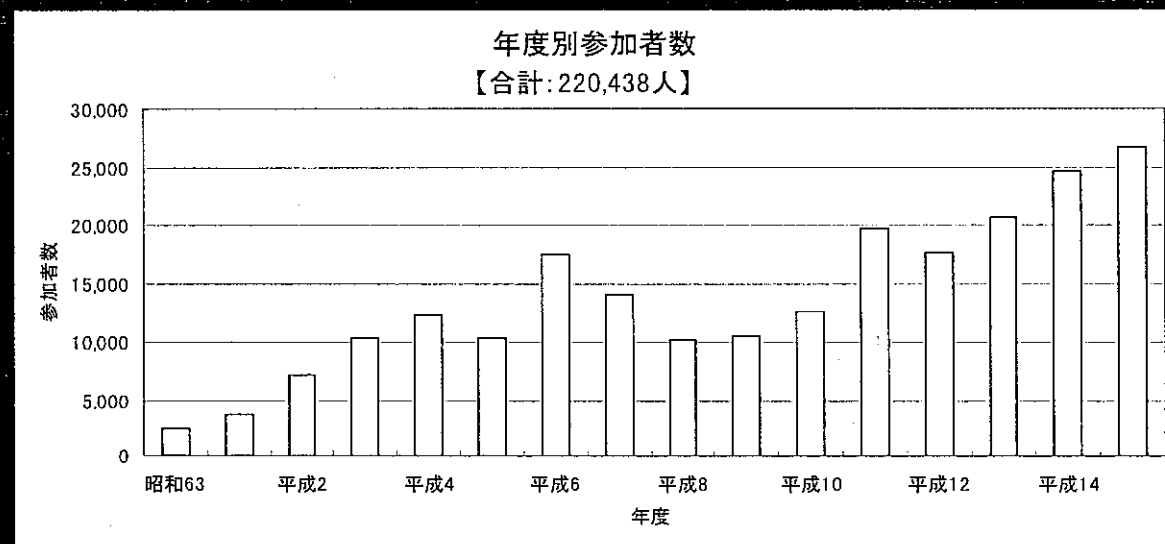
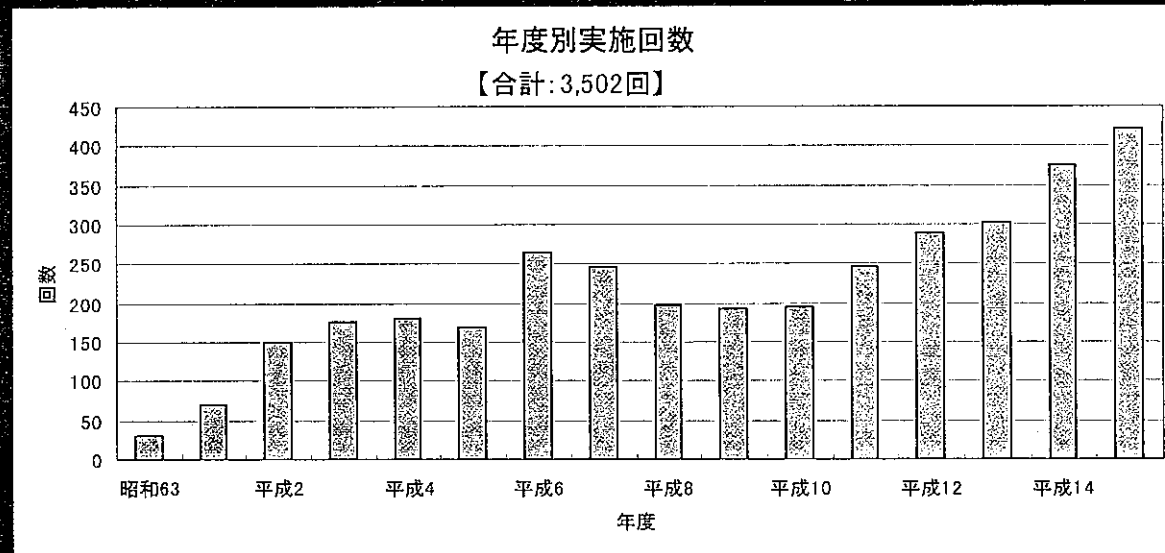


学校教育関係
292回
69.0%

講師派遣 年度別推移

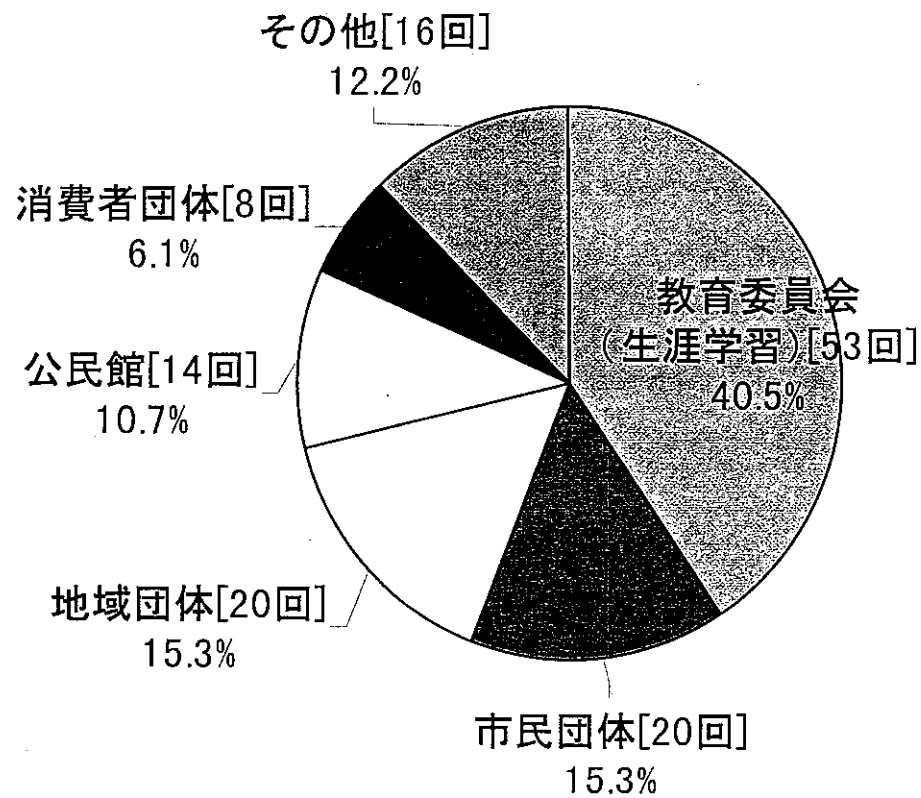
【年度別推移】

年度	回数	参加者数
昭和63	31	2,334
平成元	71	3,666
平成2	149	7,202
平成3	175	10,299
平成4	180	12,221
平成5	169	10,362
平成6	266	17,469
平成7	245	13,953
平成8	197	10,217
平成9	192	10,421
平成10	194	12,473
平成11	245	19,636
平成12	289	17,687
平成13	302	20,693
平成14	374	24,626
平成15	423	26,628
合計	3,502	219,887



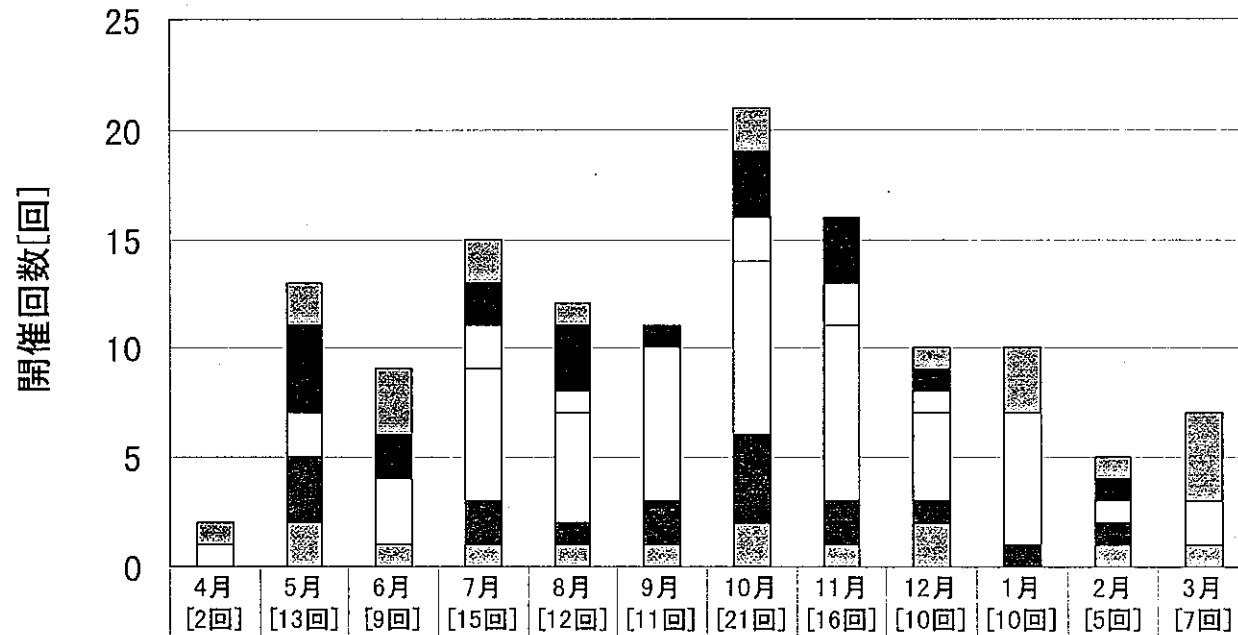
一般及び社会教育関係 ①

主催者別開催回数



一般及び社会教育関係 ②

月別開催回数

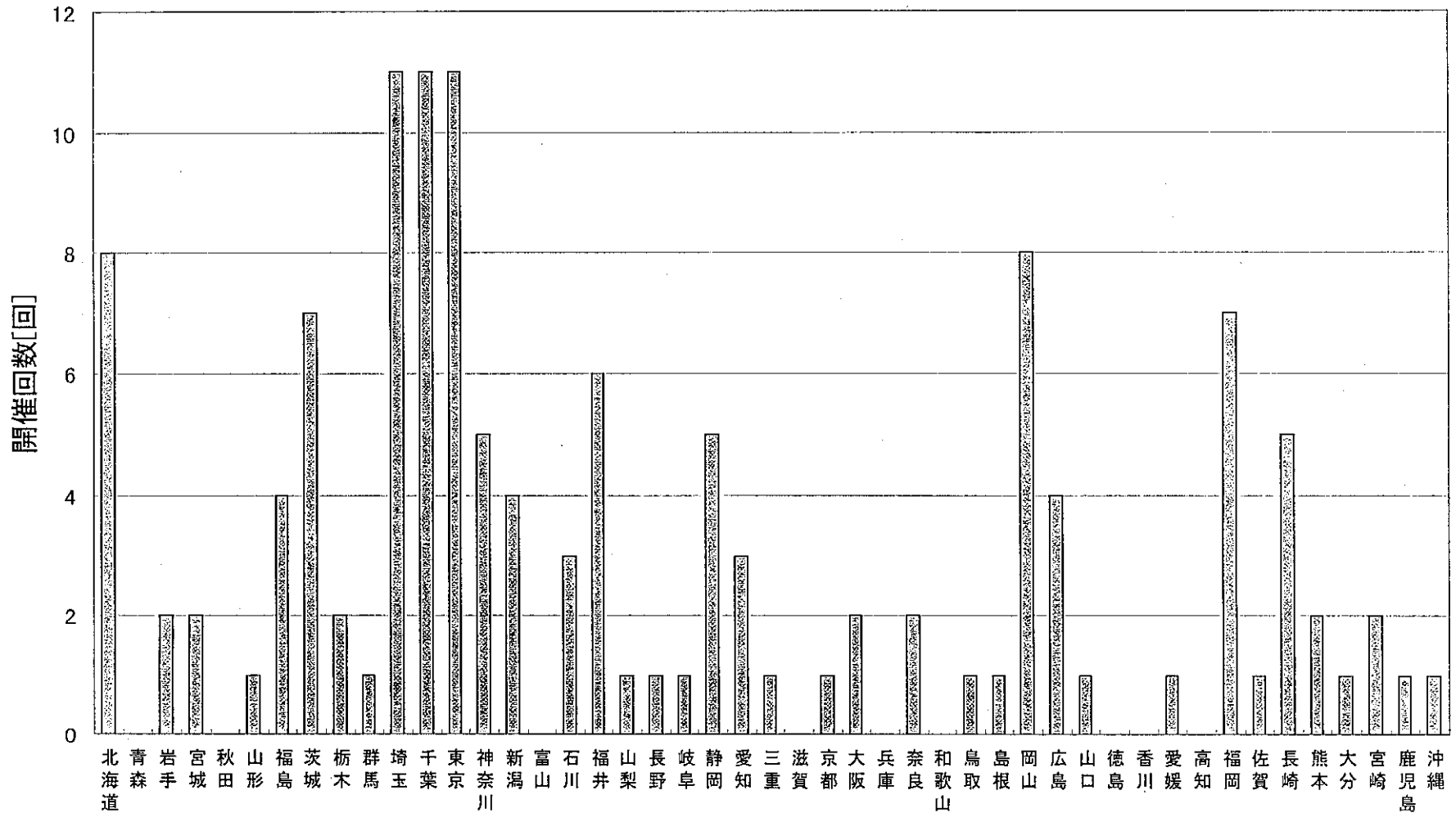


市民団体 [20回 15.3%]	1	2	3	2	1	0	2	0	1	3	1	4
地域団体 [20回 15.3%]	0	4	2	2	3	1	3	3	1	0	1	0
消費者団体 [8回 6.1%]	0	0	0	2	1	0	2	2	1	0	0	0
教育委員会(生涯学習) [53回 40.4%]	1	2	3	6	5	7	8	8	4	6	1	2
公民館・図書館 [17回 13.0%]	0	3	0	2	1	2	4	2	1	1	1	0
その他 [13回 9.9%]	0	2	1	1	1	1	2	1	2	0	1	1

開催月

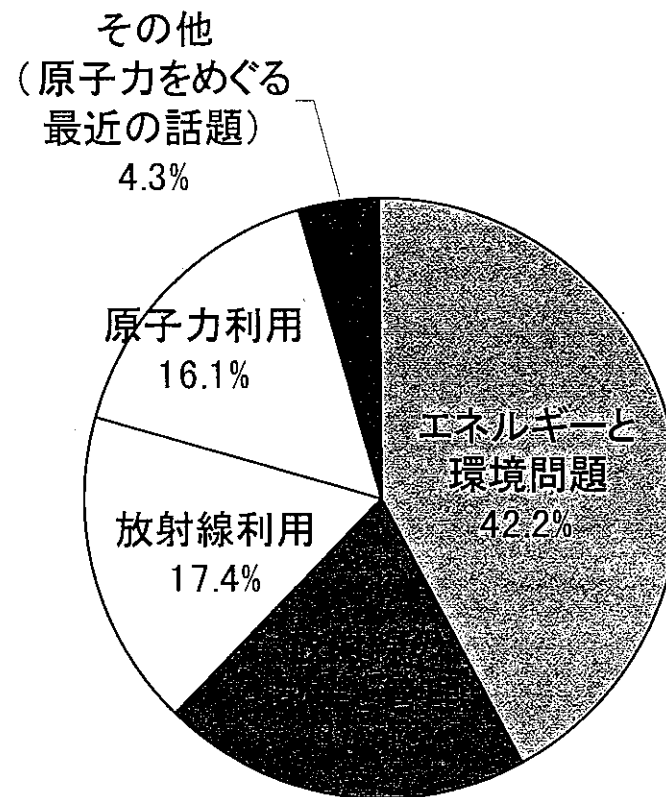
一般及び社会教育関係 ③

都道府県別内訳



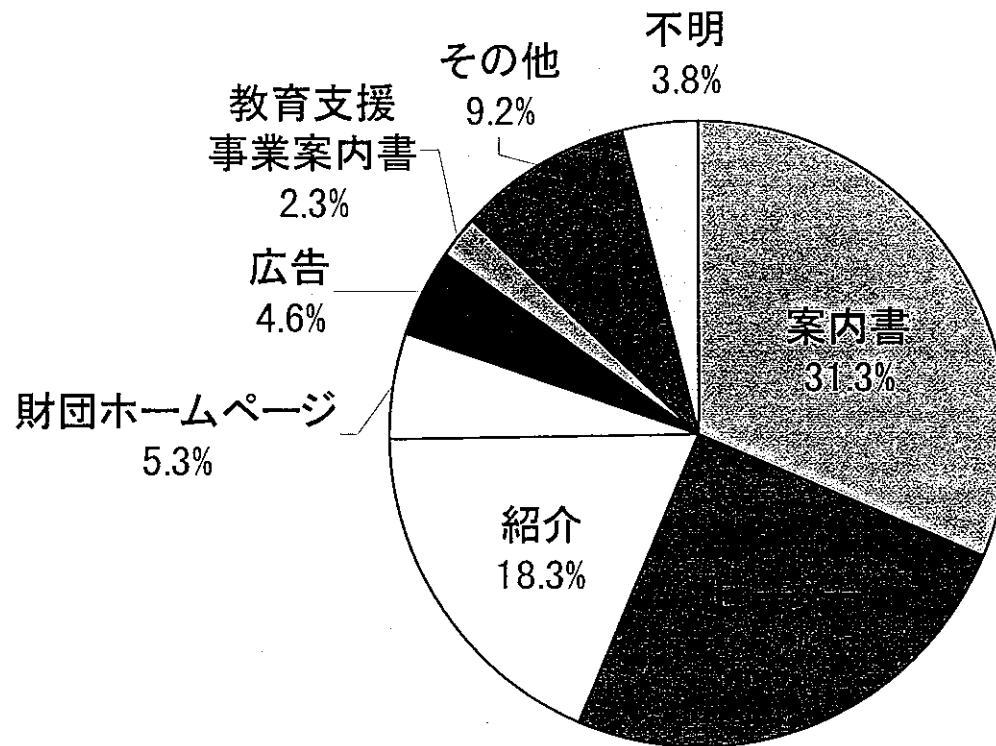
一般及び社会教育関係 ④

テーマ別内訳



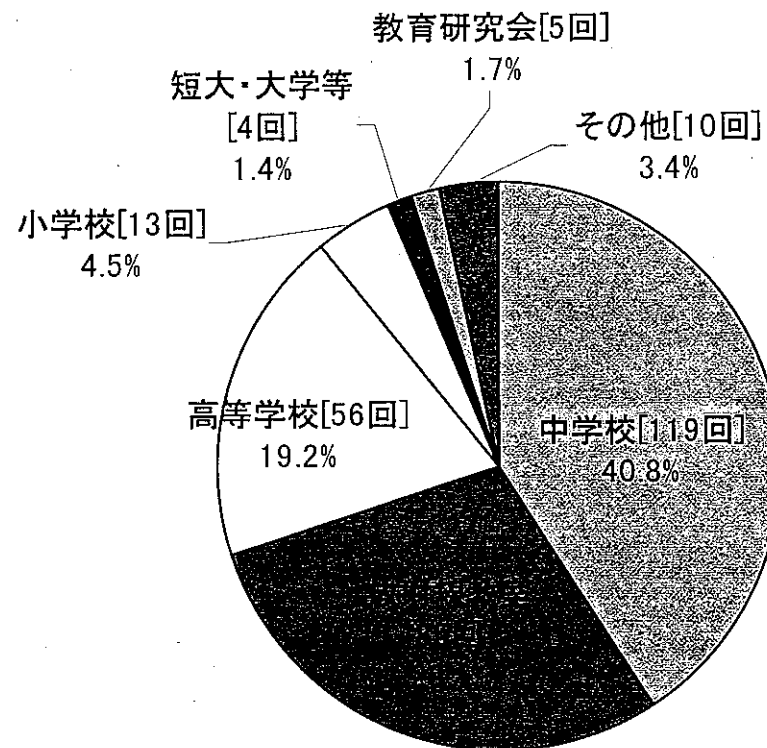
一般及び社会教育関係 ⑤

講師派遣を知った理由



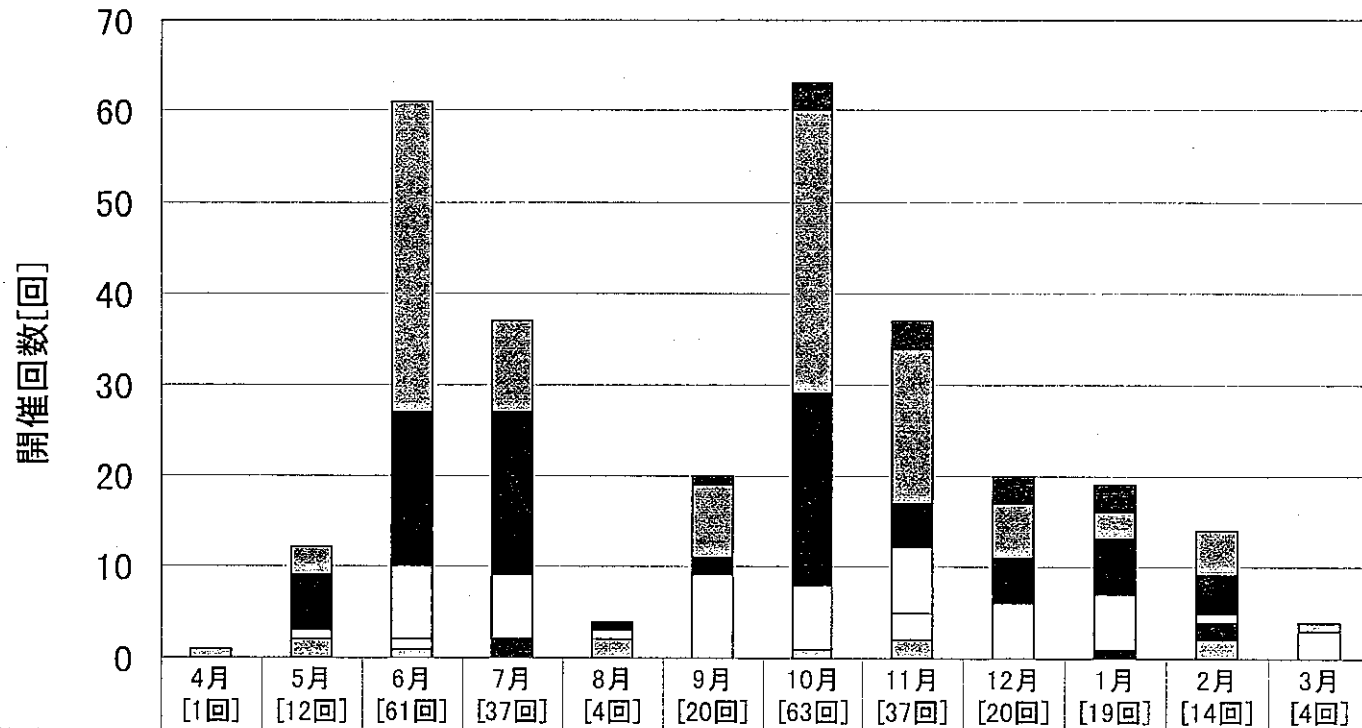
学校教育関係 ①

学校別開催回数



学校教育関係 ②

月別開催回数

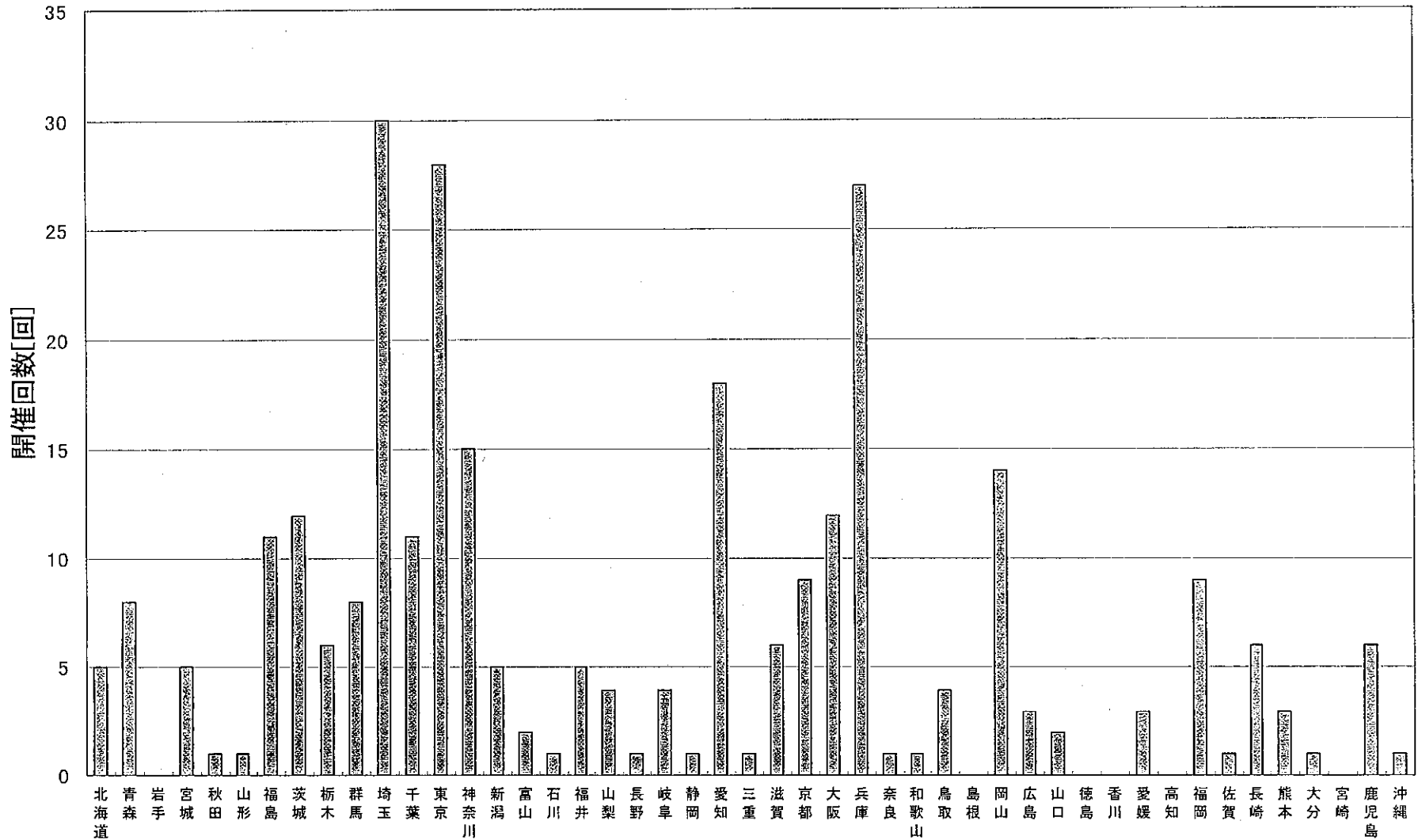


■ 小学校 [13回 4.4%]	0	0	0	0	0	1	3	3	3	3	0	0
▨ 中学校 [119回 40.8%]	1	3	34	10	0	8	31	17	6	3	5	1
■ 中学校放射線教室 [85回 29.1%]	0	6	17	18	1	2	21	5	5	6	4	0
□ 高等学校 [56回 19.2%]	0	1	8	7	1	9	7	7	6	6	1	3
□ 短大・大学 [4回 1.4%]	0	0	1	0	0	0	0	3	0	0	0	0
■ 教育研究会 [5回 1.7%]	0	0	0	2	0	0	0	0	0	1	2	0
□ その他 [10回 3.4%]	0	2	1	0	2	0	1	2	0	0	2	0

開催月

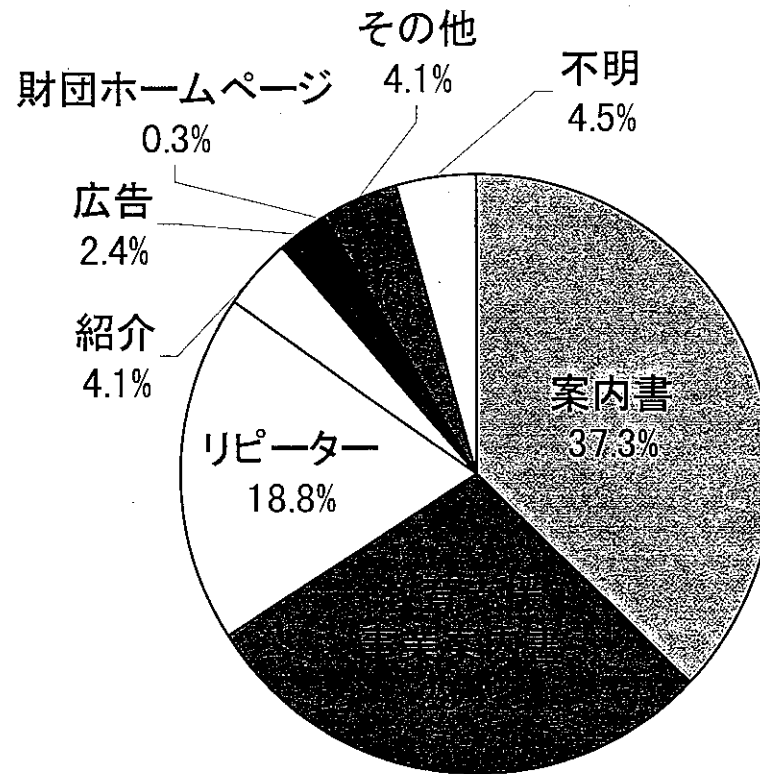
学校教育関係 ③

都道府県別内訳



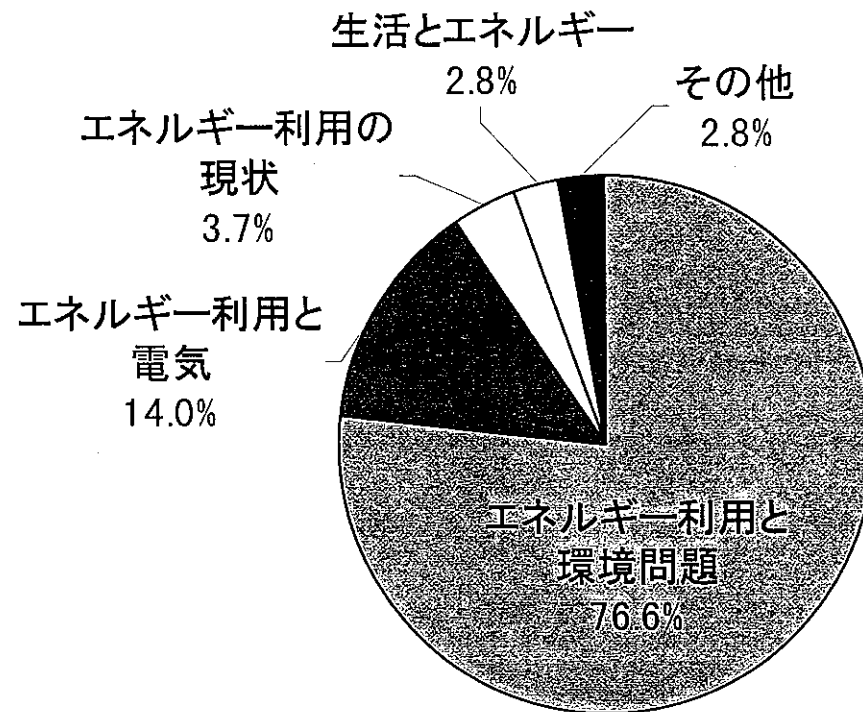
学校教育関係 ④

講師派遣を知った理由



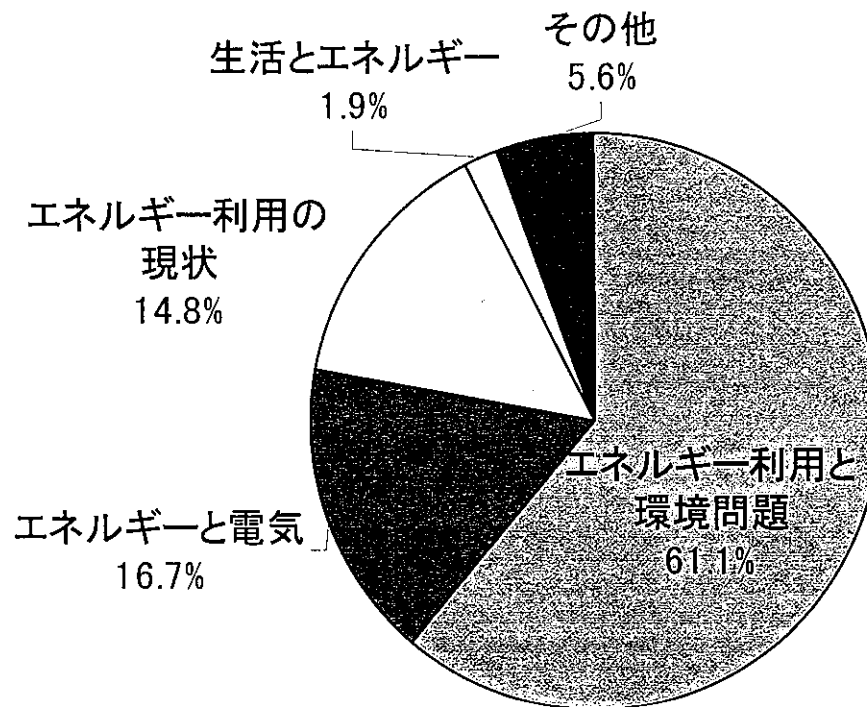
学校教育関係 ⑤

中学校講師派遣 テーマ別内訳

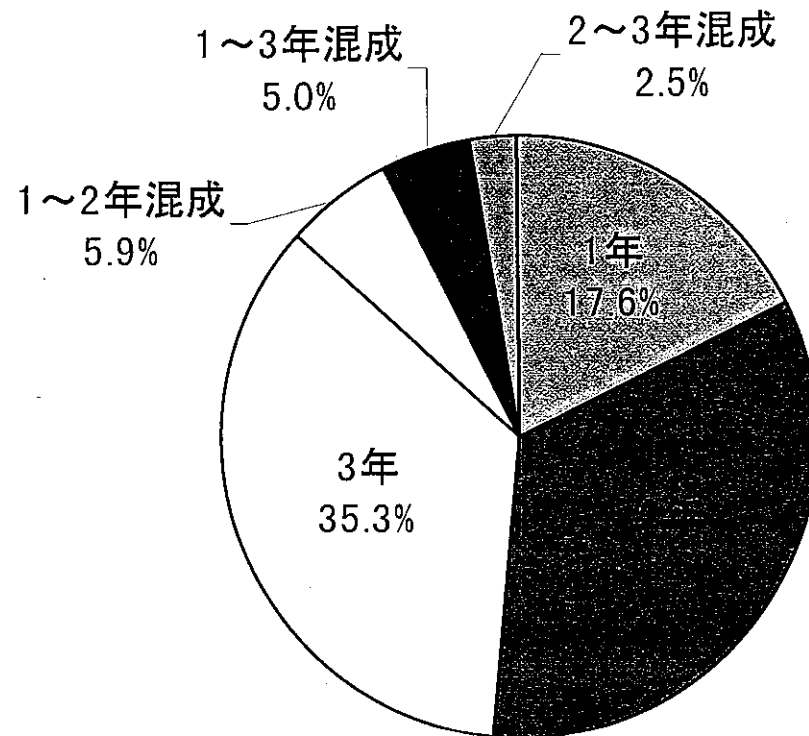


学校教育関係 ⑥

高等学校講師派遣 テーマ別内訳

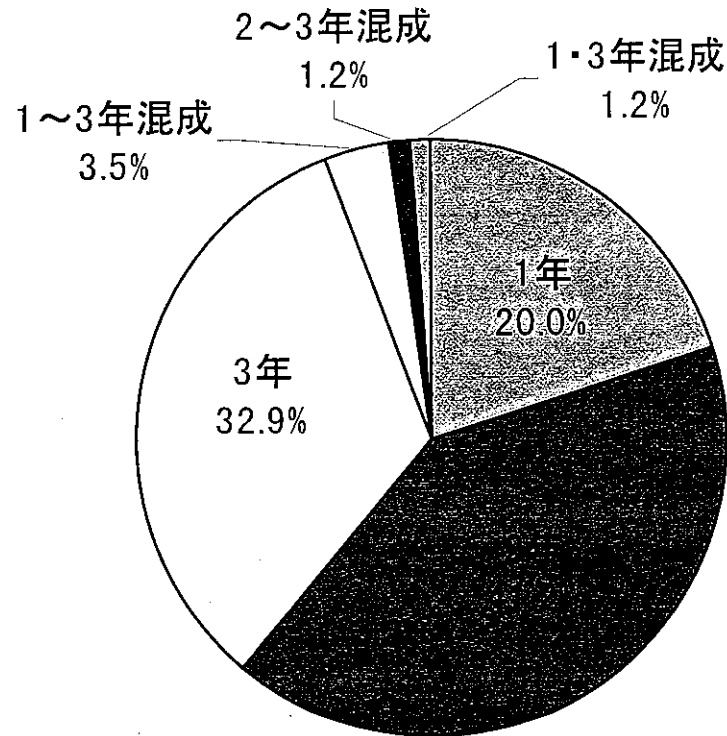


中学校講師派遣 学年別内訳



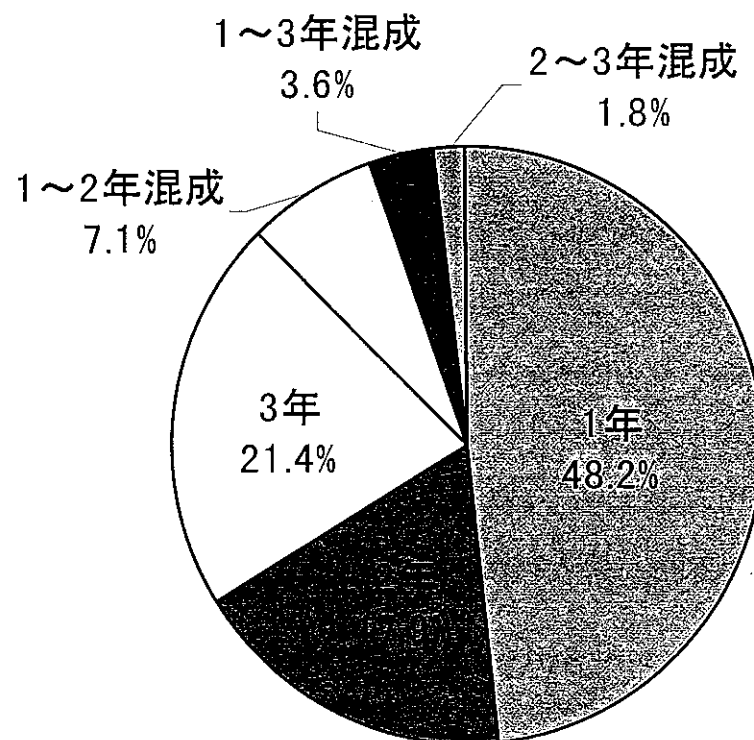
学校教育関係 ⑧

中学校放射線教室 学年別内訳

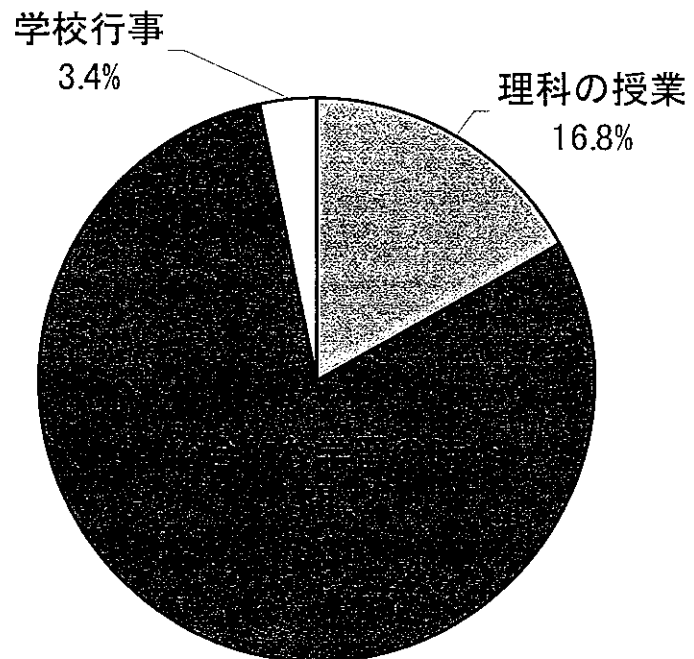


学校教育関係 ⑨

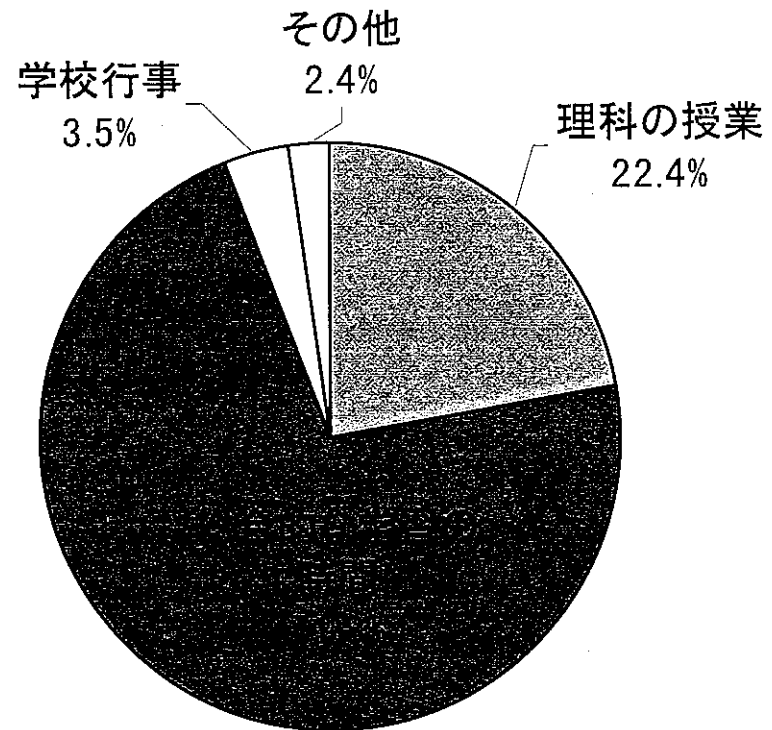
高等学校講師派遣 学年別内訳



中学校講師派遣 利用時間別内訳



中学校放射線教室 利用時間別内訳



高等学校講師派遣 利用時間別内訳

